

# 2023 정신건강에 관한 서울시민 인식조사

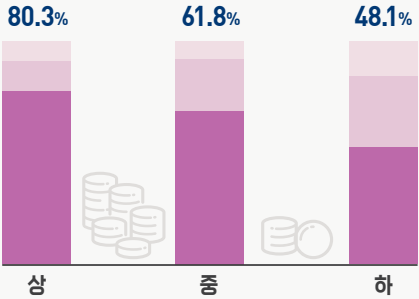
## II 정신건강 문제와 대처방법

■ 조사주기: 격년  
■ 조사대상: 서울시에 거주하는 만 15세 이상 65세 미만 남녀 1,000명

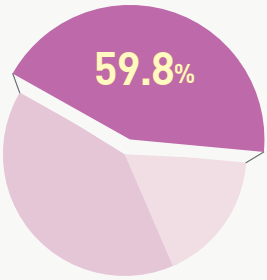
### 주관적 정신건강상태

#### 주관적 경제수준

※ 주관적 경제수준이 높다고 인식할수록 긍정응답률 높음

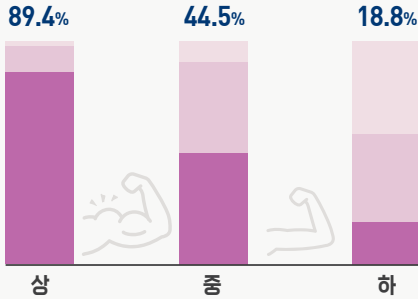


■ 좋다 ■ 보통이다 ■ 좋지 않다



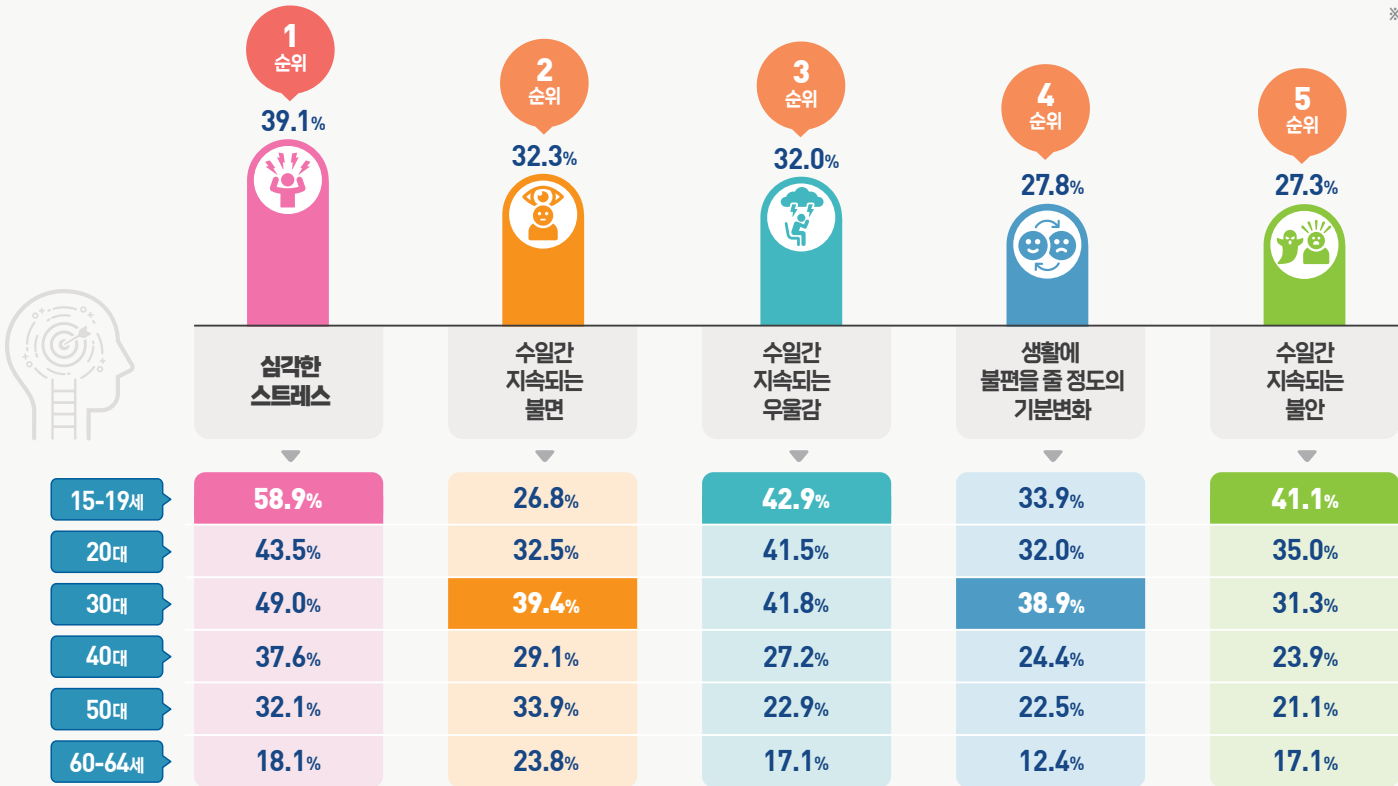
#### 주관적 신체건강 상태

※ 주관적 신체건강상태가 좋다고 인식할수록 긍정응답률 높음



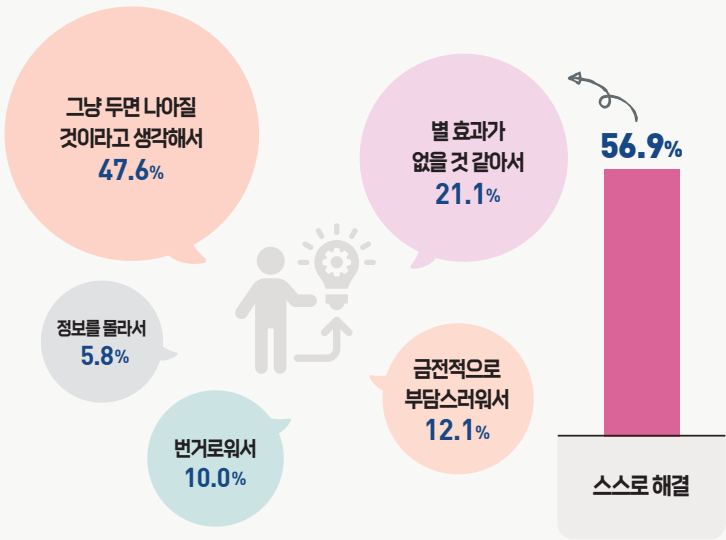
### 지난 1년간 경험한 정신건강 문제

※ 복수응답



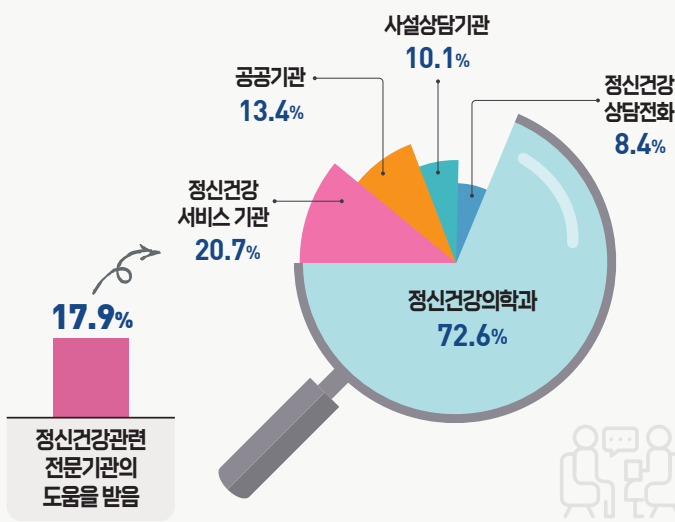
### 정신건강 문제 경험 시 대처 방법

#### 스스로 해결한 이유



#### 도움을 받은 기관

※ 복수응답



### 정신건강 서비스 제공기관 인지도 및 이용의향률

※ 인지: 매우 잘 알고 있다+어느 정도 알고 있다+이름은 들어본 적 있다  
※ 이용의향: 꼭 이용하고 싶다+이용할 것 같다

■ 인지도 ■ 이용의향

