

# 서울시 정신건강 환경의 변화

자원 ☒ 문제 ☐ 치료 ☐ 서비스 ☐

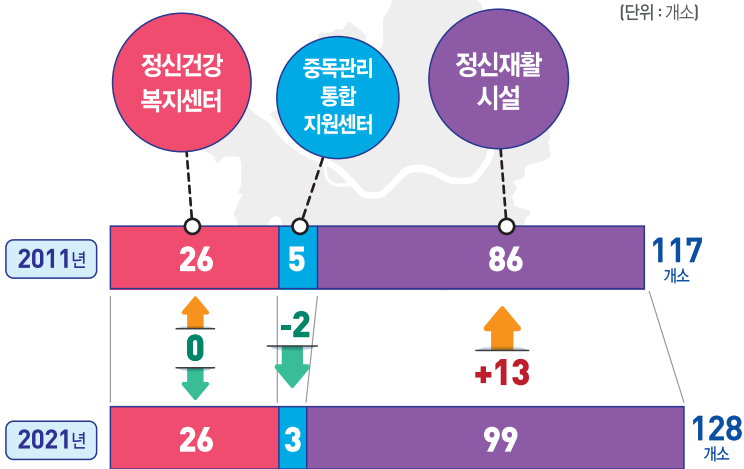


## 기관

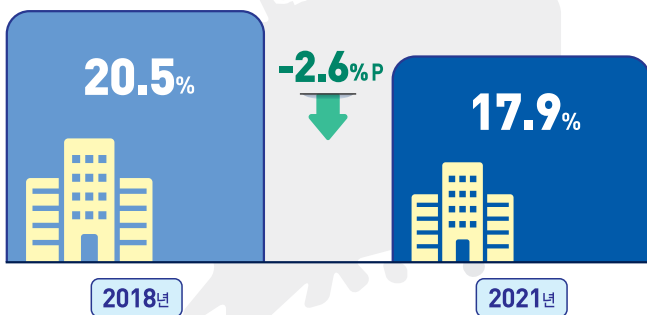


### 서울시 정신건강관련 기관 현황

(단위: 개소)



### 전국 대비 서울시 정신건강관련 기관 설치 비율



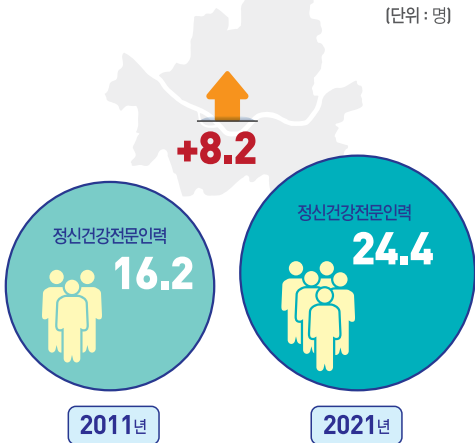
## 인력

※ 정신건강전문인력: 정신건강의학과 전문의 및 정신건강전문요원 자격 소지자  
※ 상근인력: 정신건강전문인력을 포함한 모든 기관 종사자



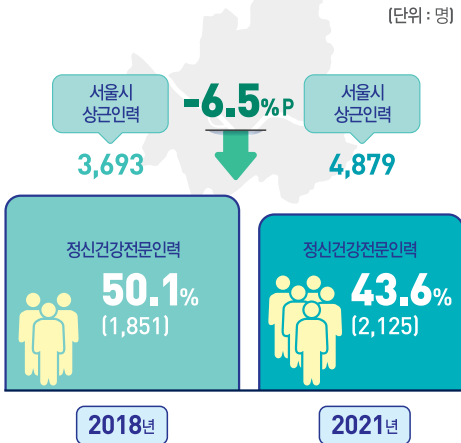
### 서울시 인구 10만 명당 정신건강전문인력

(단위: 명)



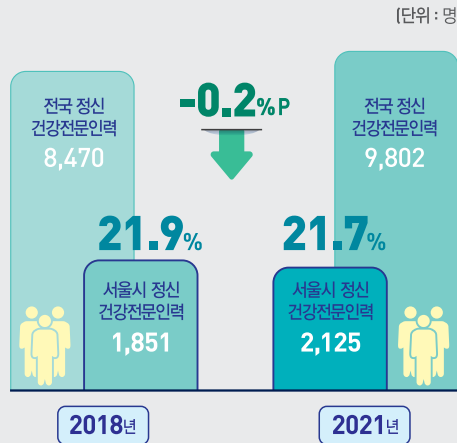
### 서울시 상근인력 대비 정신건강전문인력 비율

(단위: 명)



### 전국 대비 서울시 정신건강전문인력 비율

(단위: 명)

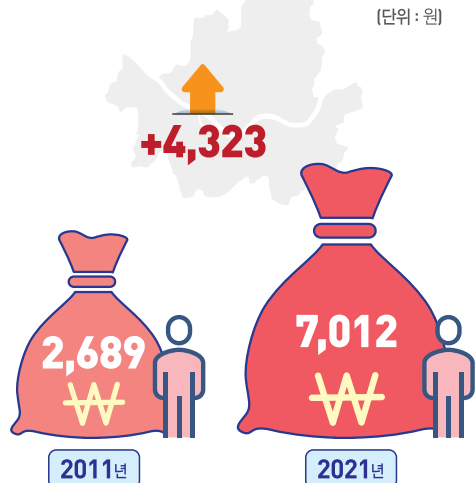


## 예산



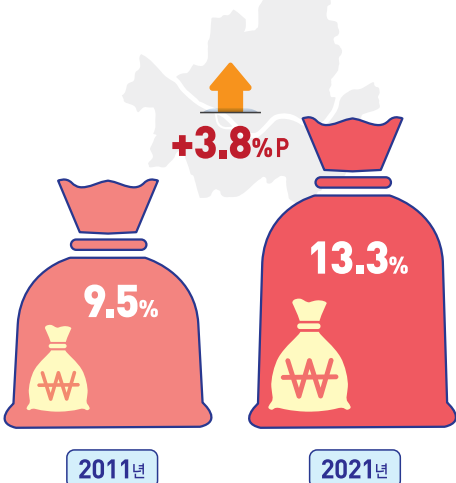
### 서울시 인구 1인당 정신건강예산

(단위: 원)



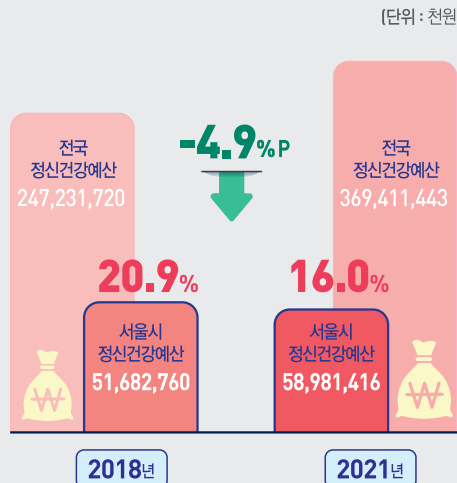
### 서울시 보건예산대비 정신건강예산 비율

(단위: 원)



### 전국 대비 서울시 정신건강예산 비율

(단위: 천원)



\* 출처: 서울시정신건강복지센터 (서울시 정신건강관련 기관 및 서비스 현황조사, 서울시 정신의료기관 현황 데이터 분석), 보건복지부 (국가 정신건강현황 보고서), 서울특별시 (서울시 세입·세출 예산서)