

2022년

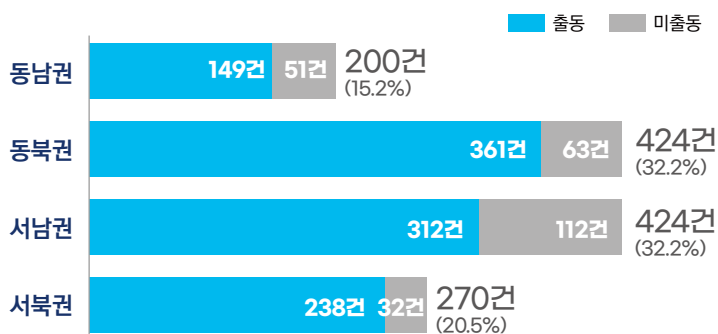
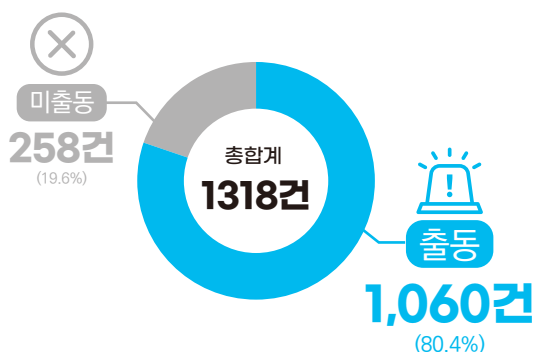
# 서울시 정신응급대응 현황



## 서울시 기초정신건강복지센터 정신응급대응 현황

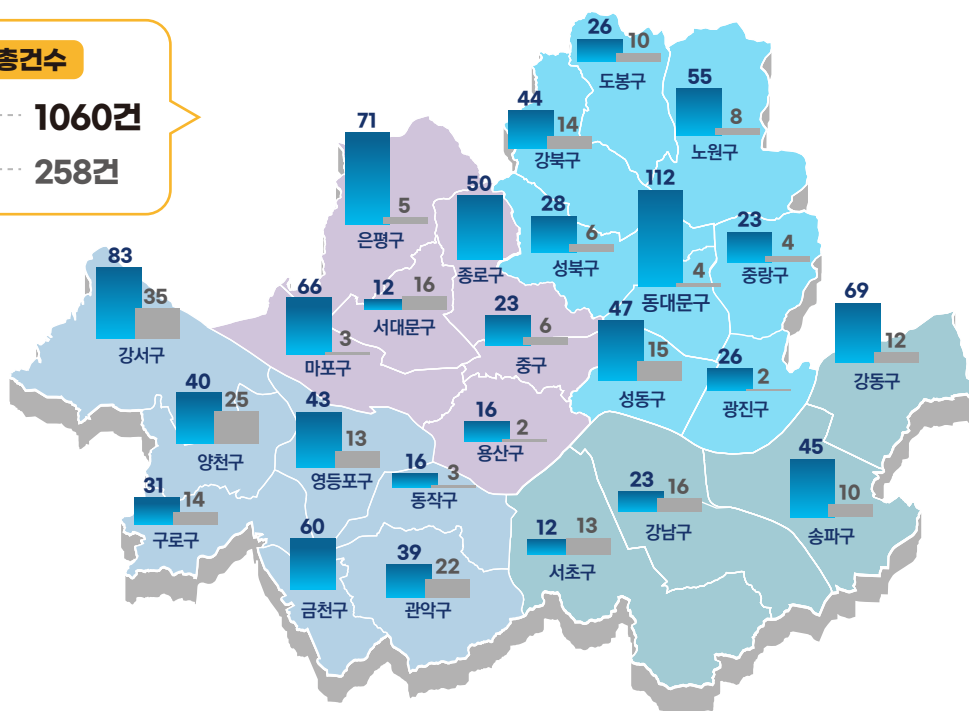
- 조사대상: 서울시 25개구 기초정신건강복지센터
- 조사시점: 2022년 01월 01일부터 2022년 12월 31일(평일 주간) 기준
- 평일 주간 09:00~18:00 기준으로 운영 시간은 기관마다 상이할 수 있음.

### 1. 권역별 정신응급대응



\*서울시 제7기 지역보건의료계획 공공의료 권역구분에 따라 4개 권역으로 구분

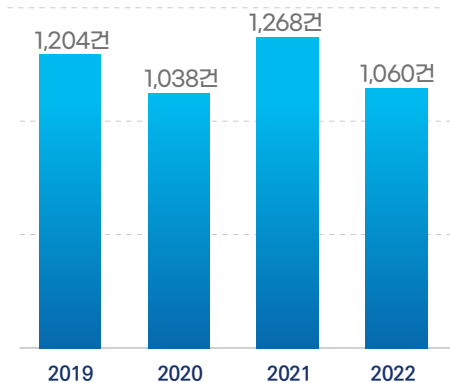
### 2. 자치구별 정신응급대응



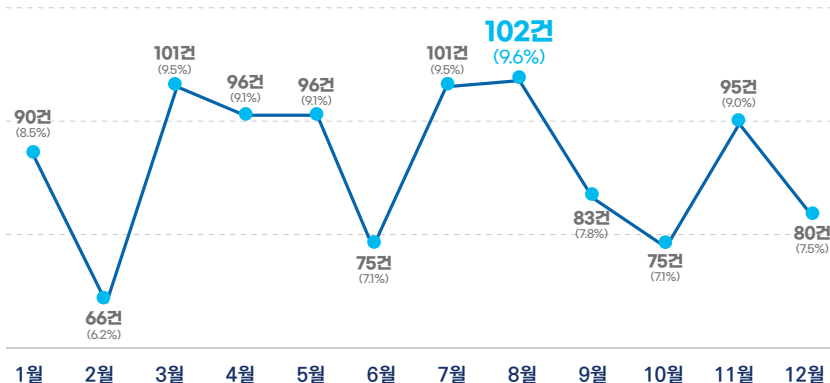
# 정신응급대응 출동

## 1. 연도별, 월별 출동

연도별 출동 추이

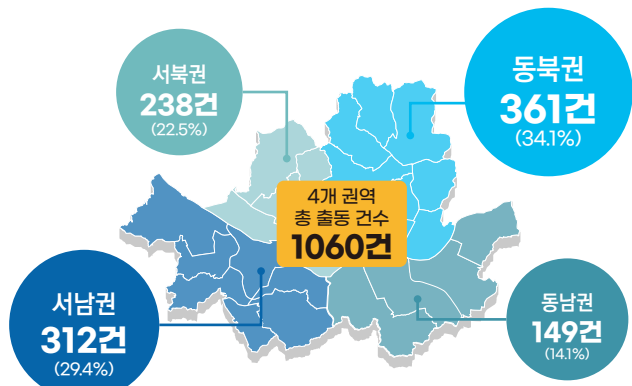


2022년 월별 출동 추이



\*기초정신건강복지센터 : 평일 주간(09:00~18:00)운영

## 2. 권역별 출동

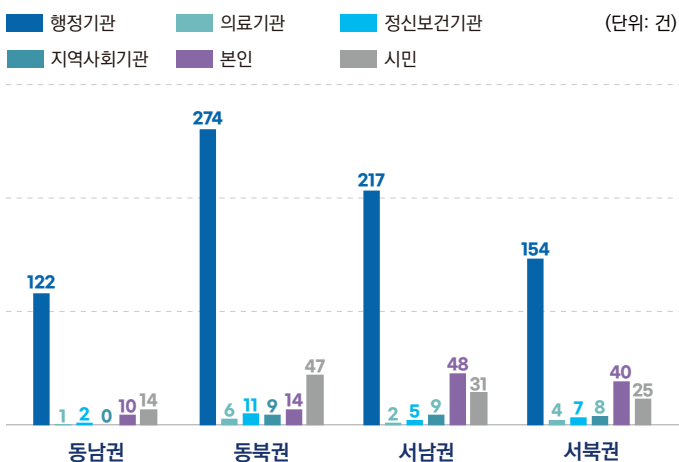


## 3. 출동 요청기관

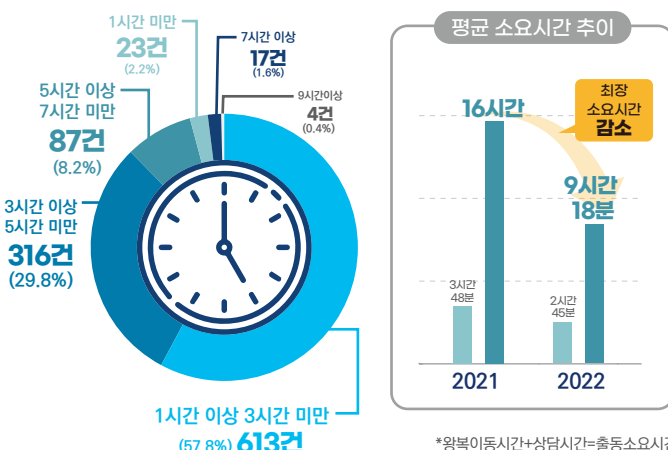
행정기관 요청 건 중에 경찰 요청건이 655건(85.4%)으로 가장 높음. (전체의 61.8%)



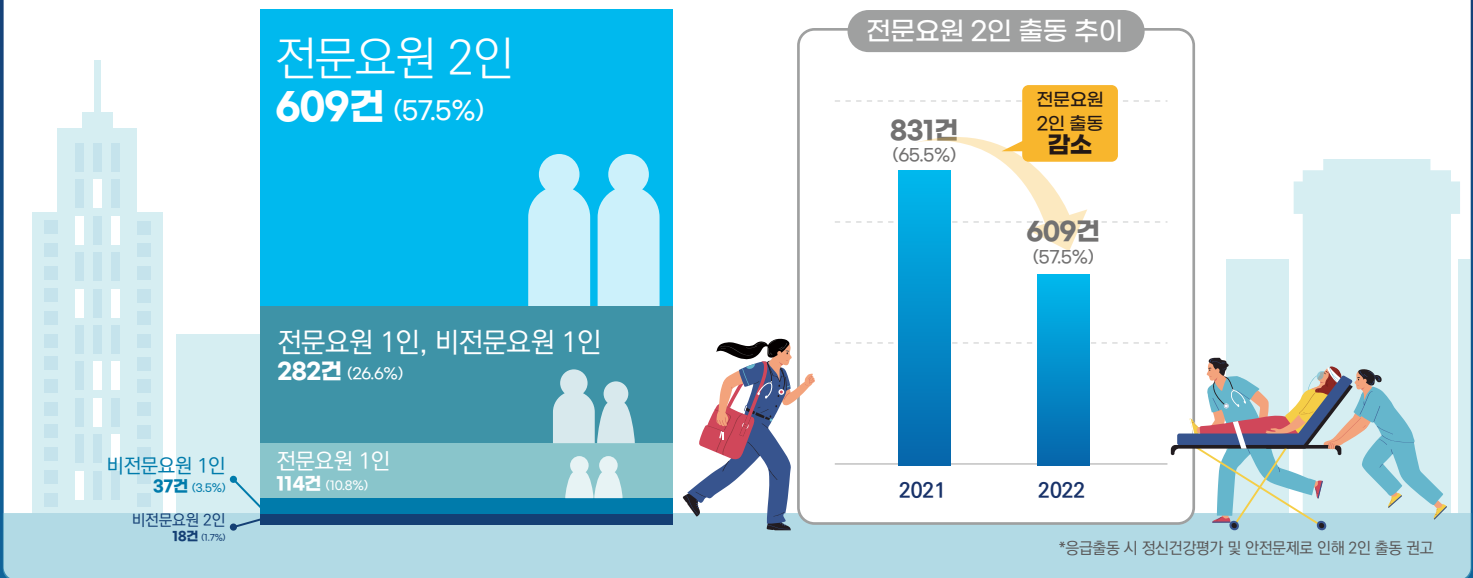
## 4. 권역별 출동 요청기관



## 5. 출동 소요시간

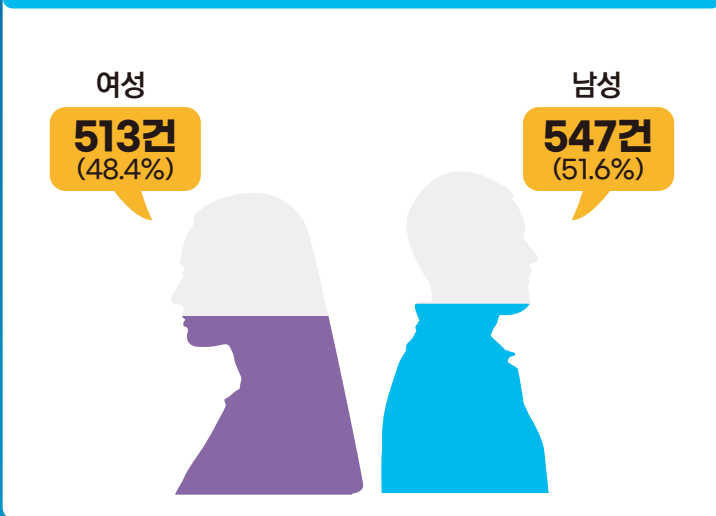


## 6. 출동 인력



## 정신응급대응 대상자 정보

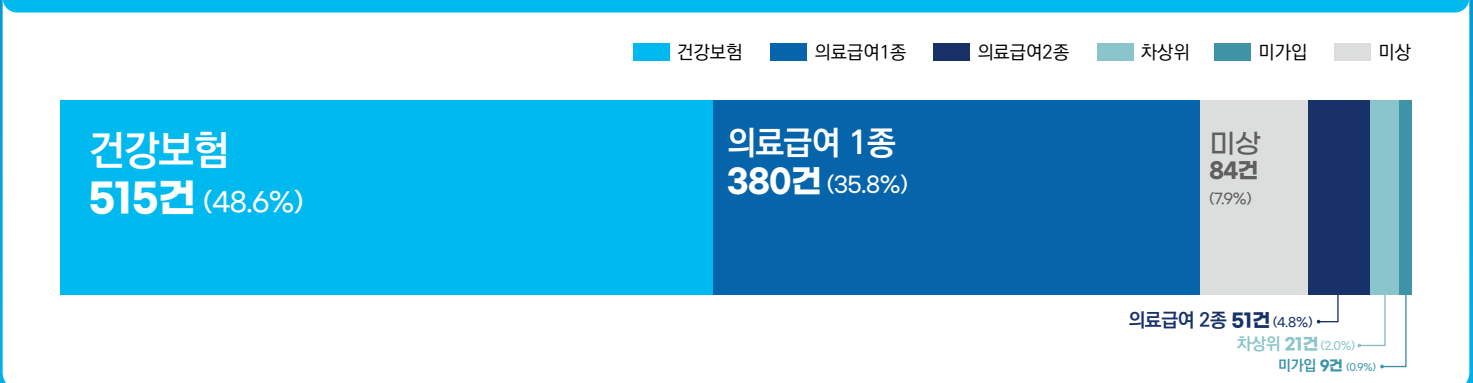
### 1. 성별



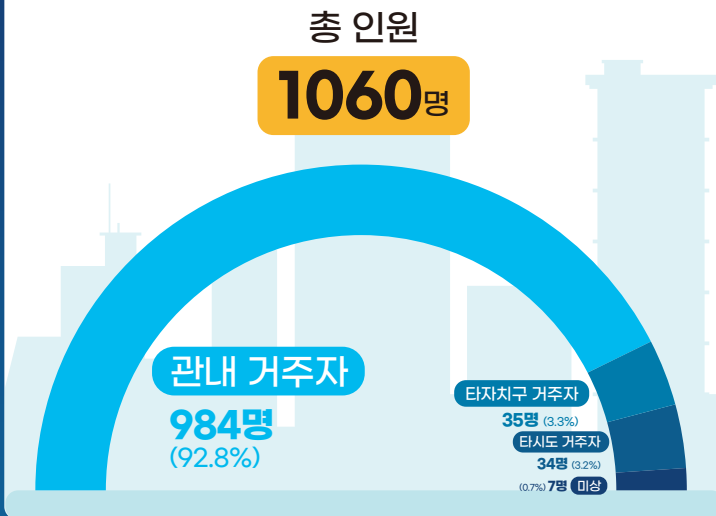
### 2. 연령별



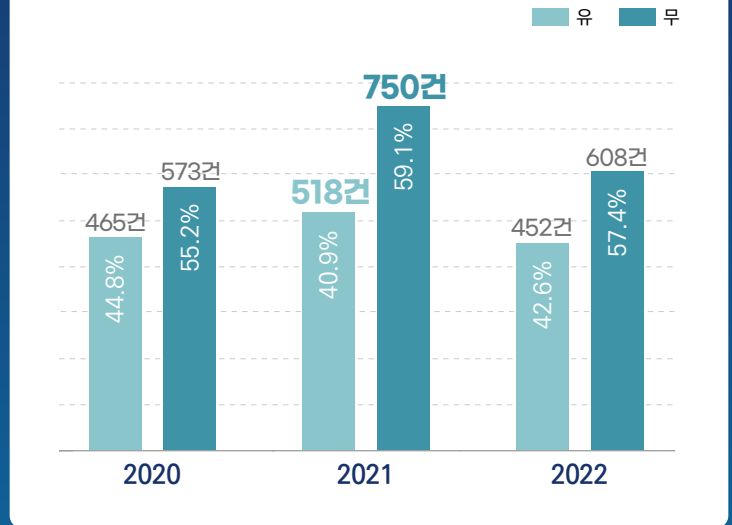
### 3. 의료보장형태



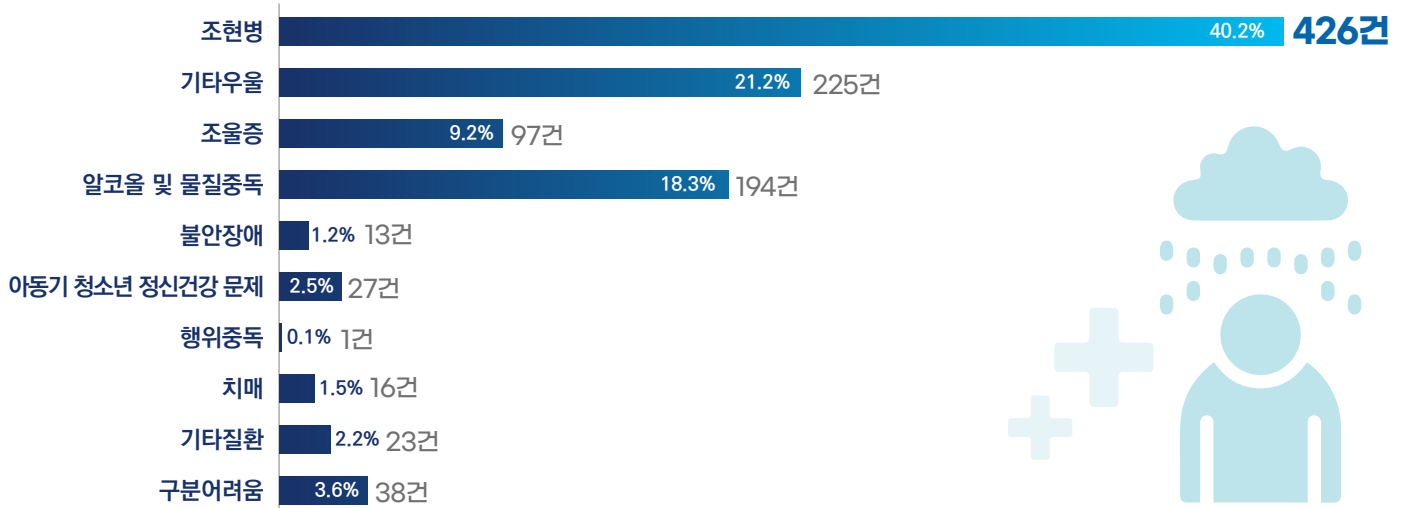
#### 4. 거주지별 (최초발견지역 대비)



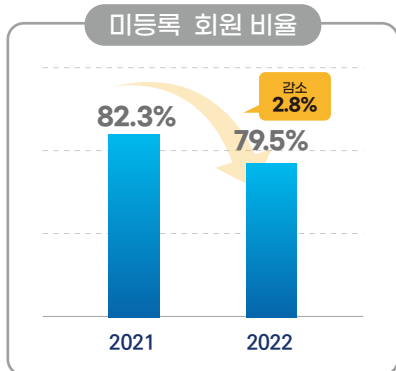
#### 5. 자살문제여부



#### 6. 정신건강 문제

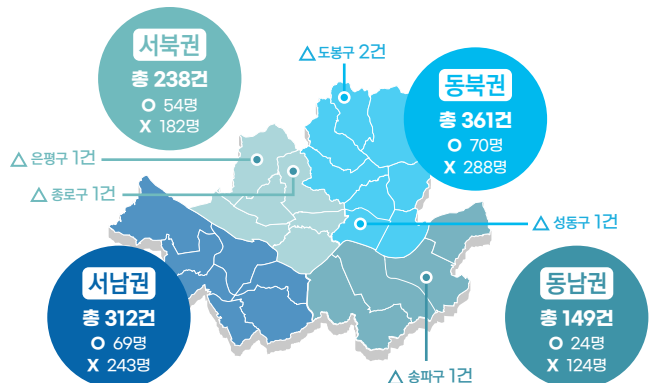


#### 7. 정신건강복지센터 등록여부 및 개입 후 신규등록여부



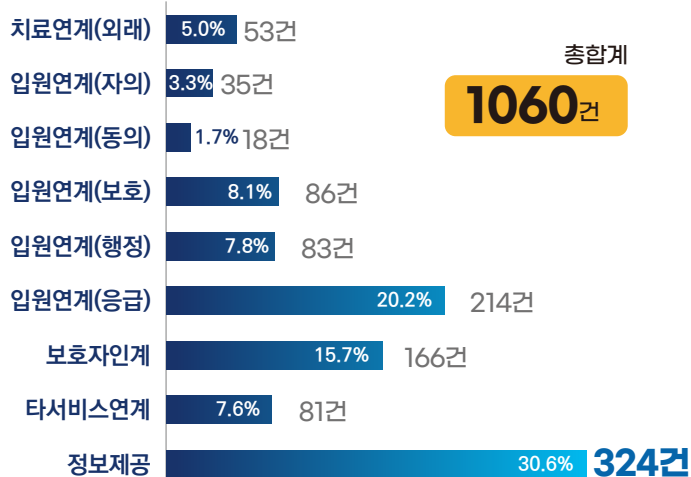
미등록 대상자의 정신응급의 발생비율이 상대적으로 높음.  
다만, 전년 대비 소폭 감소 추세

○ 등록자 X 미등록자 △ 신규등록자 (미등록 대상자 중 거주지 불명, 타지역거주자, 타 정신건강관련기관 등록자 등을 제외함)

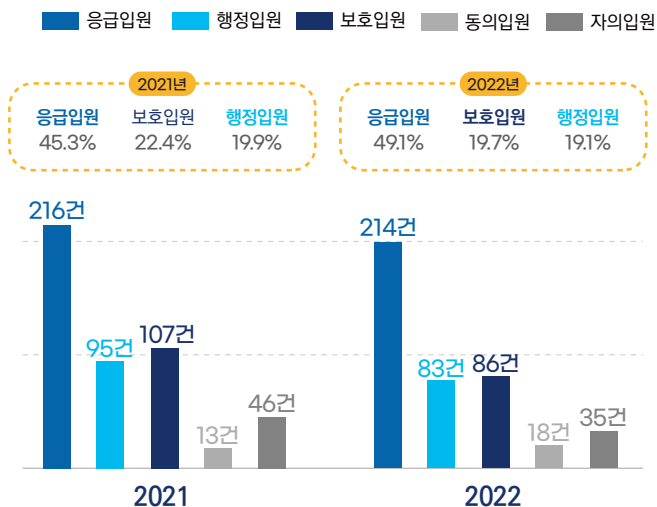


# 정신응급대응 주요조치

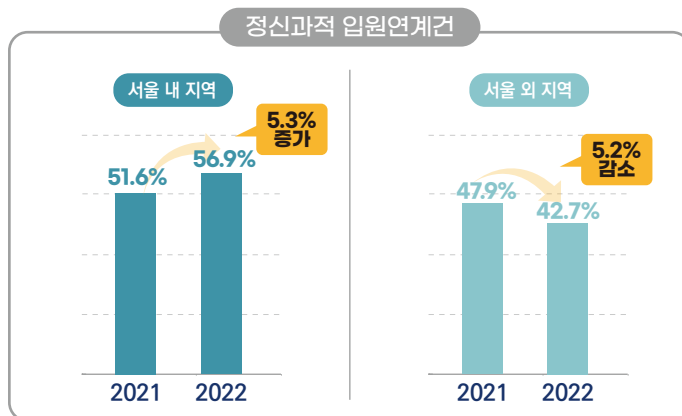
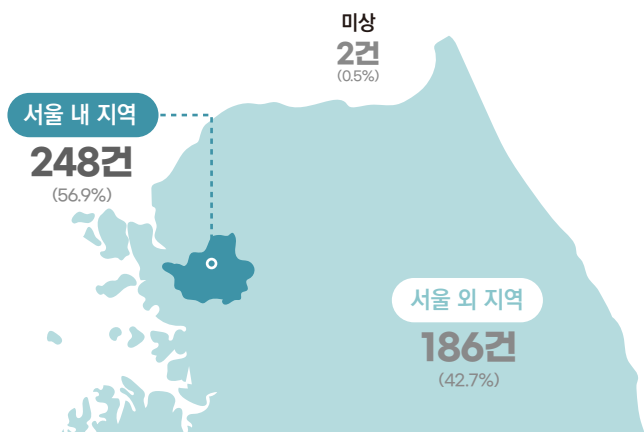
## 1. 주요조치 유형



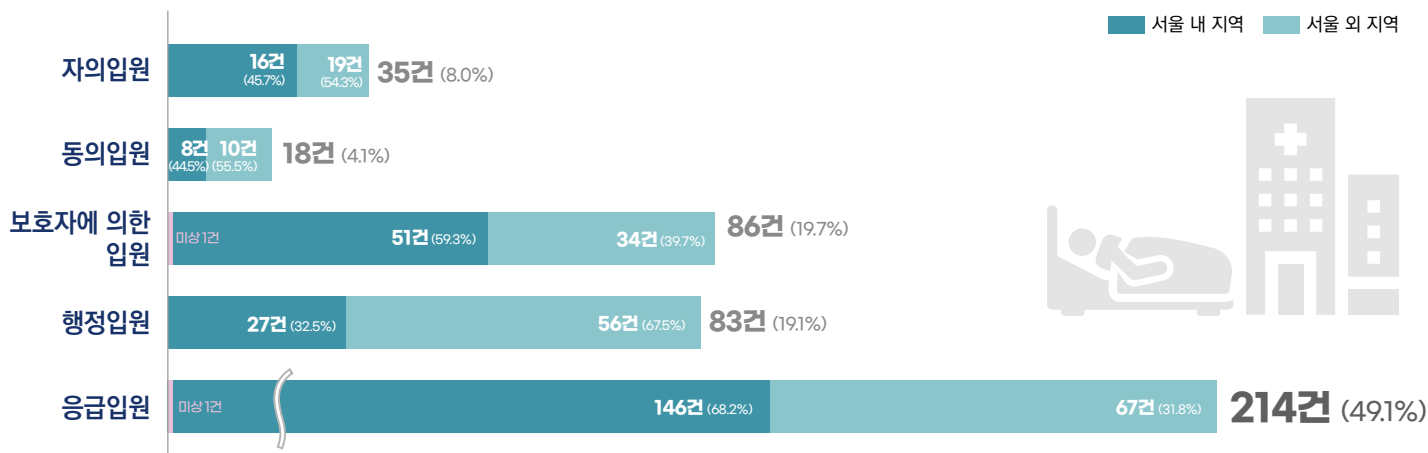
## 2. 입원치료 연계유형



## 3. 주요조치 사항 중 입원 연계기관 소재지



## 4. 입원유형별 입원연계 기관 소재지



# 서울시 정신응급합동대응 현황 (주·야간)

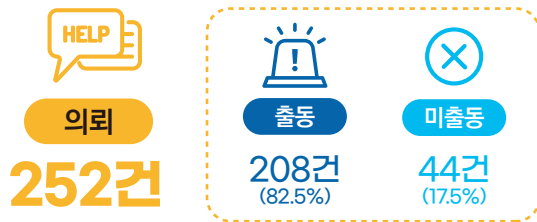
- 조사대상: 서울시 25개 기초정신건강복지센터, 서울시 정신응급합동대응센터  
 - 조사시점: 2022년 10월 17일부터 2023년 01월 01일 09:00기준  
 \* 평일 주간 09:00~18:00 야간 18:00~익일 09:00 / 주말·공휴일 24시간

## 1. 주·야간 정신응급대응



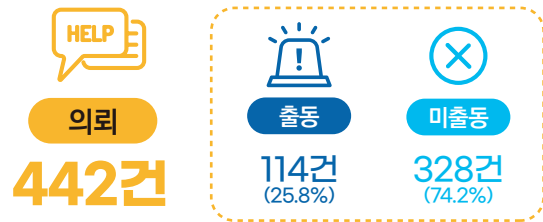
### 서울시 25개 자치구 기초정신건강복지센터

평일 주간 09:00~18:00

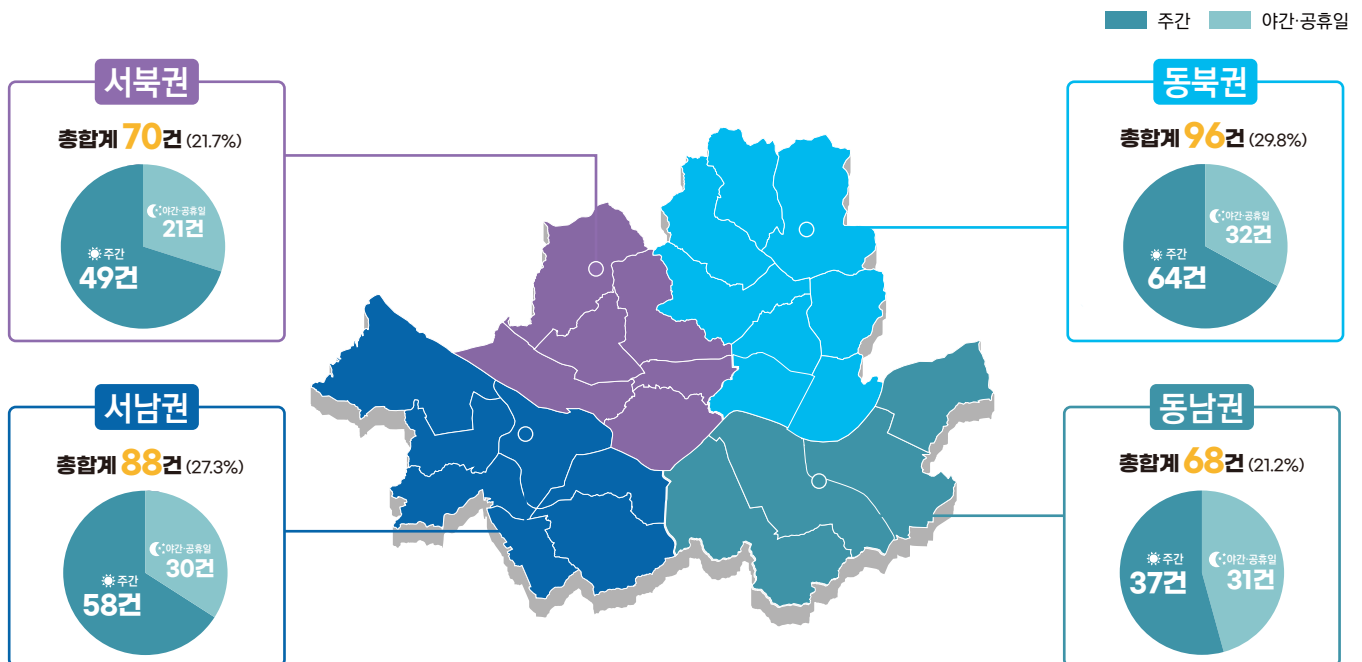


### 서울시 정신응급합동대응센터

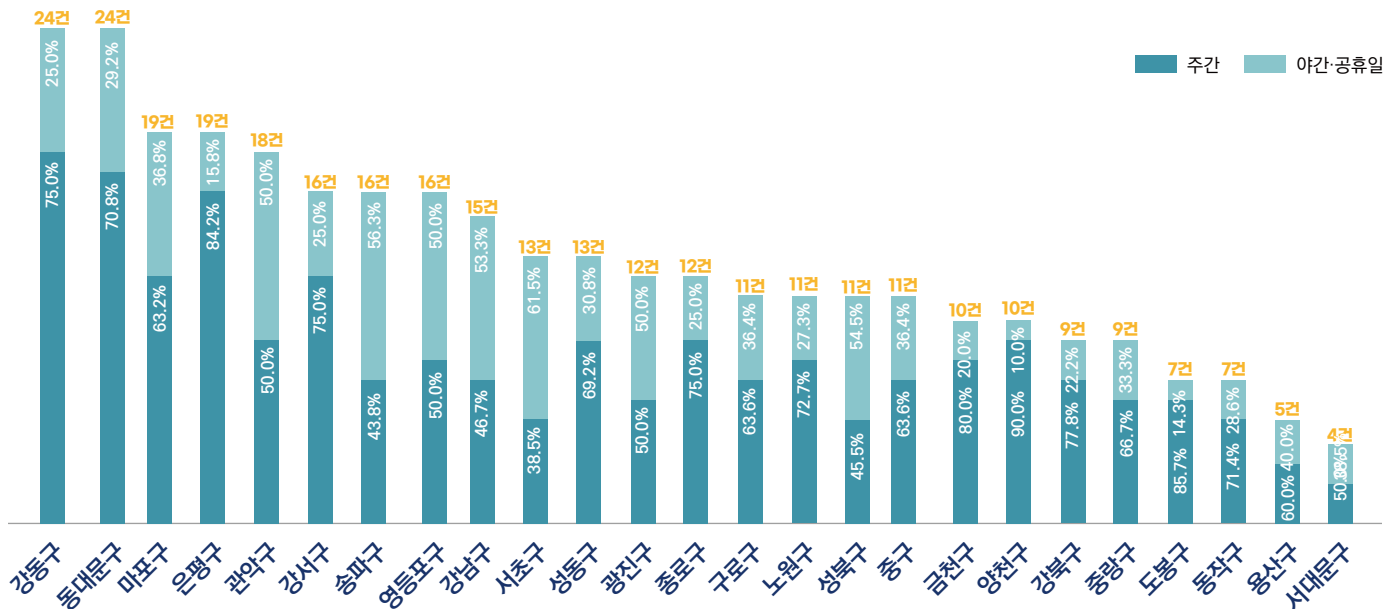
평일야간 18:00~익일 09:00, 주말·공휴일 24시간



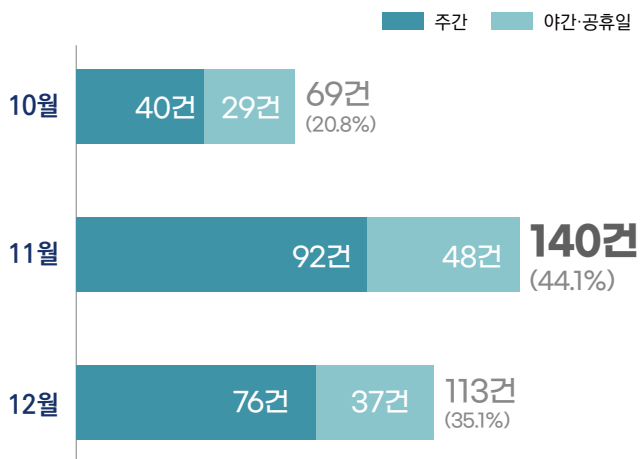
## 2. 권역별 주·야간 정신응급대응



### ③. 자치구별 주·야간 정신응급대응

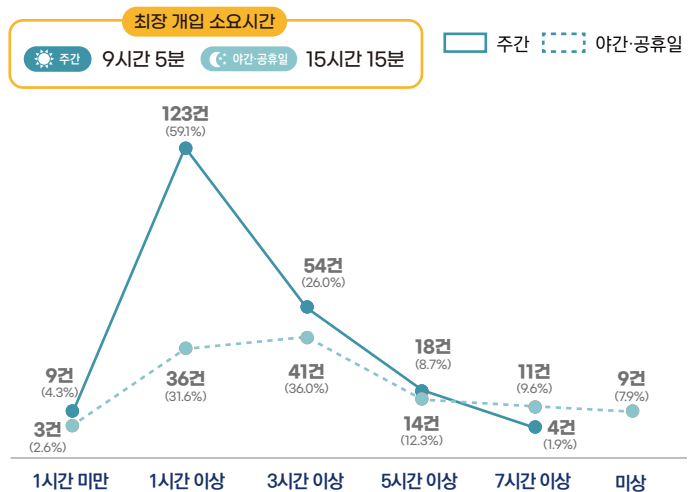


#### 4. 월별 정신응급대응 출동



\*서울시 정신응급합동대응센터 시범사업 운영기준 :  
2022년 10월 17일 ~ 2023년 01월 01일 09:00 월별 출동 현황

## 5. 출동 소요시간



\*왕복이동시간+상담시간=출동 소요시간

