

서울시 정신장애인 건강 상태 현황



장애유형별 분류



신체외부

· 뇌병변, 시각, 안면, 언어, 지체, 청각장애



신체내부

· 간, 뇌전증, 신장, 심장, 장루·요루, 호흡기장애



발달

· 자폐성, 지적장애



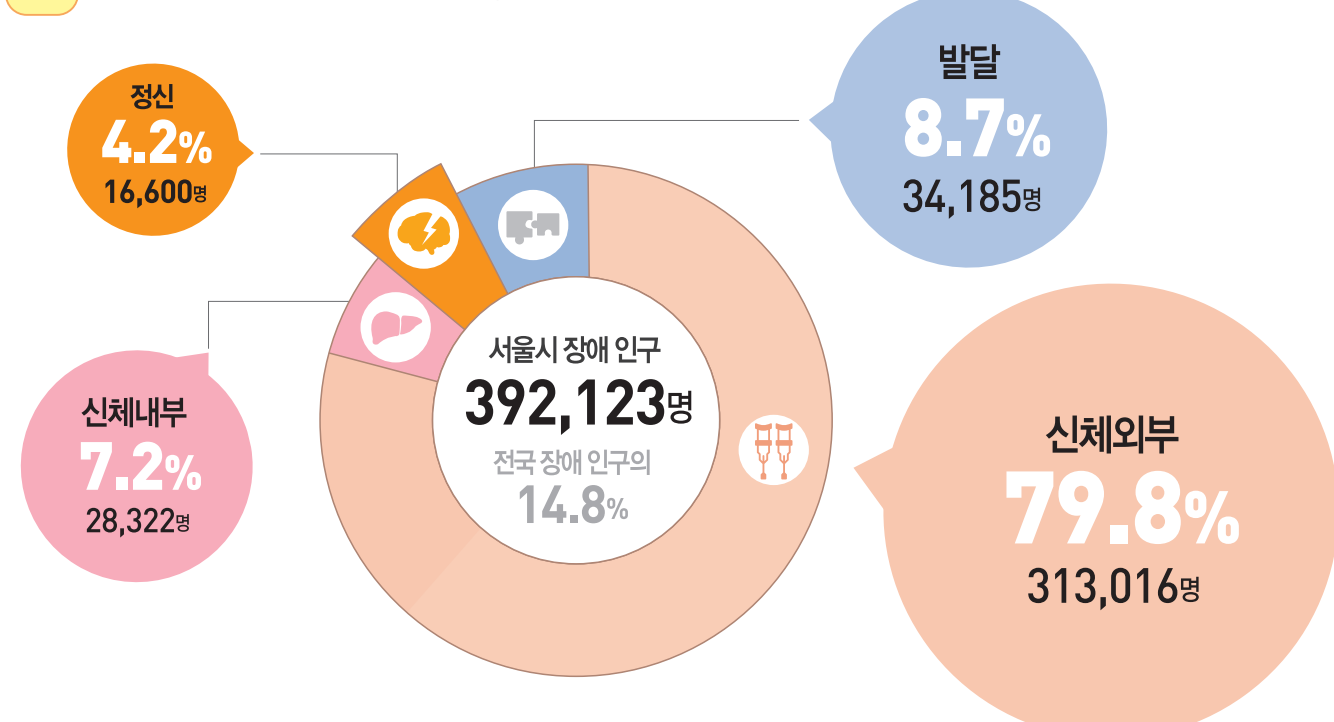
정신

· 정신장애

서울시 장애유형별 현황

1 서울시 장애유형별 현황

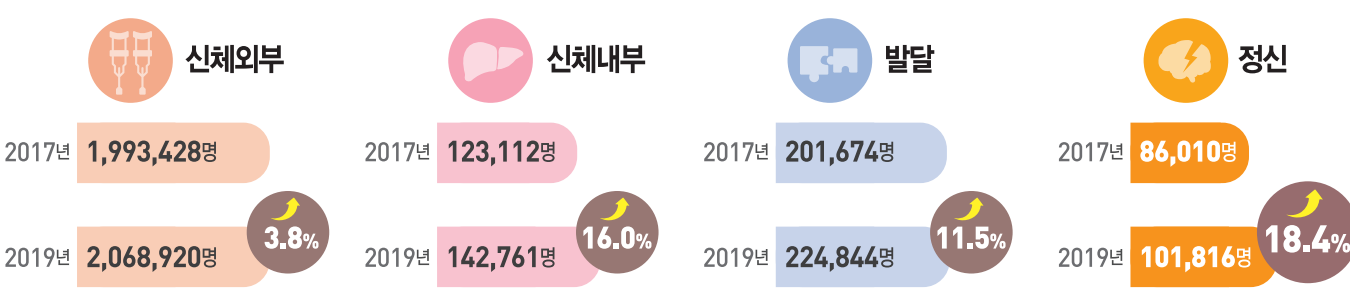
※ 2021. 12. 31. 기준



장애유형별 의료 이용 현황

2 장애유형별 진료 실인원

※ 해당 연도 12월 31일 기준



3 장애유형별 1인당 연평균 입원일수

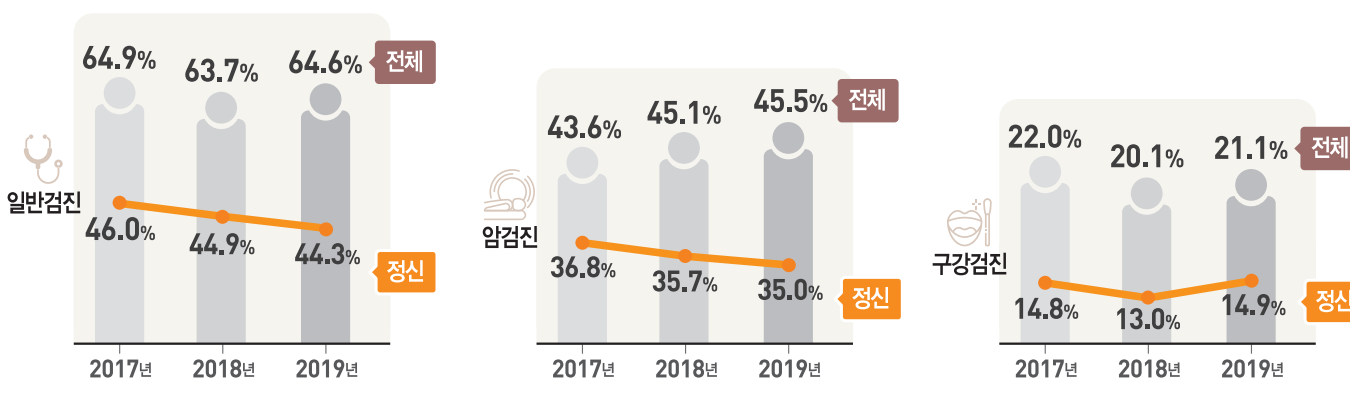
※ 2019. 12. 31. 기준



검진 유형별 수검률

4 연도별 수검률 추이

※ 해당 연도 12월 31일 기준



5 장애유형별 수검률

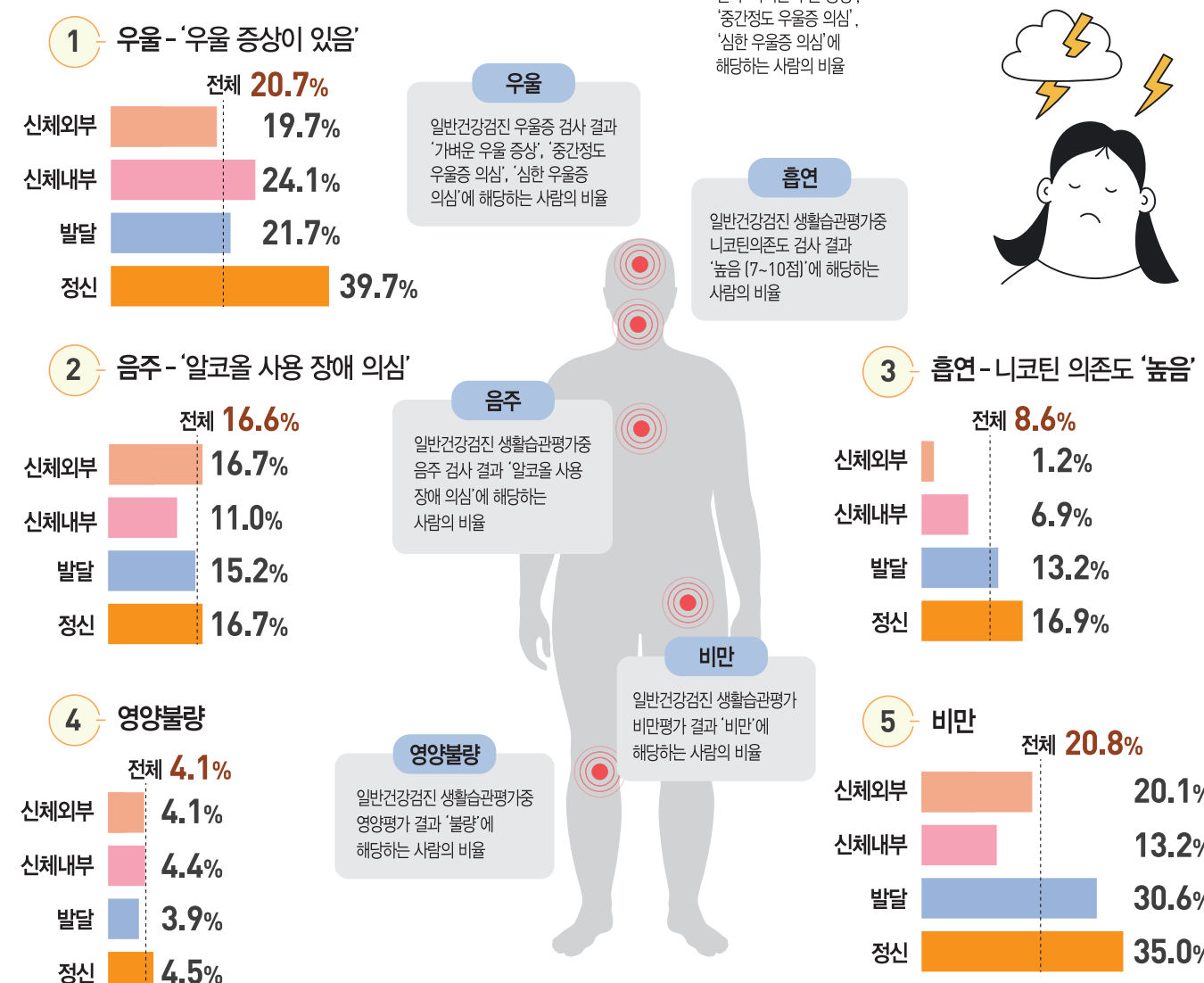
※ 2019. 12. 31. 기준



장애유형별 건강 행태

6 장애유형별 건강 행태

※ 2019. 12. 31. 기준

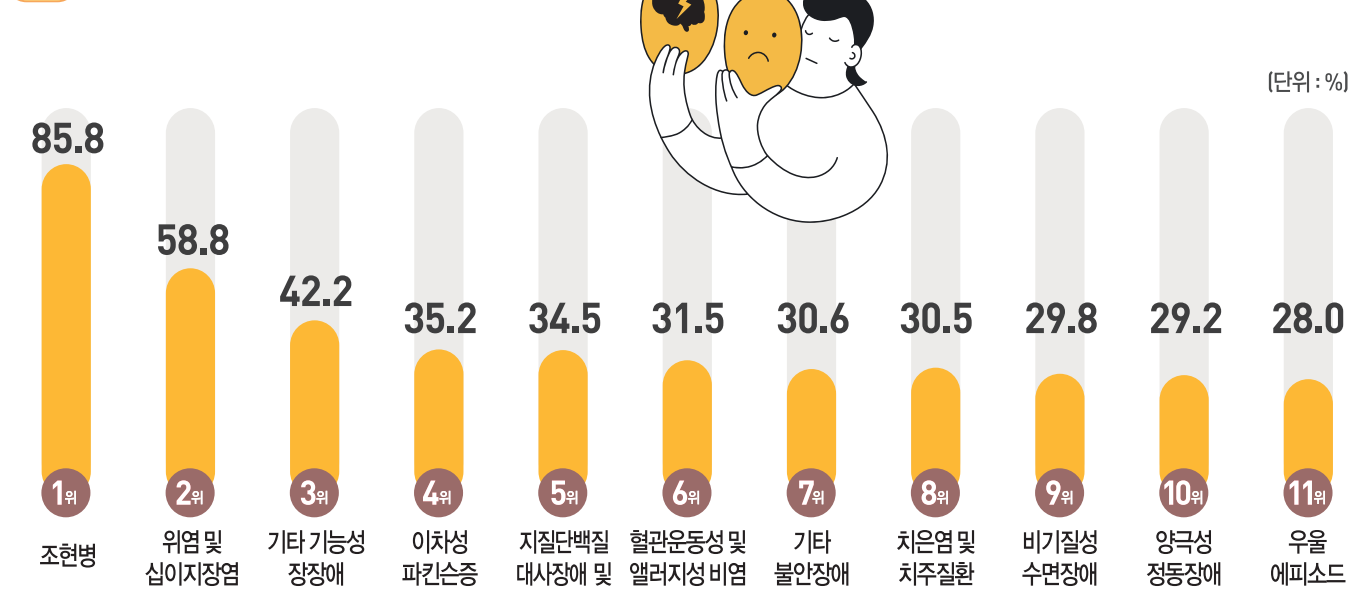


정신장애 동반질환

7 정신장애 동반질환*

※ 2020. 12. 31. 기준

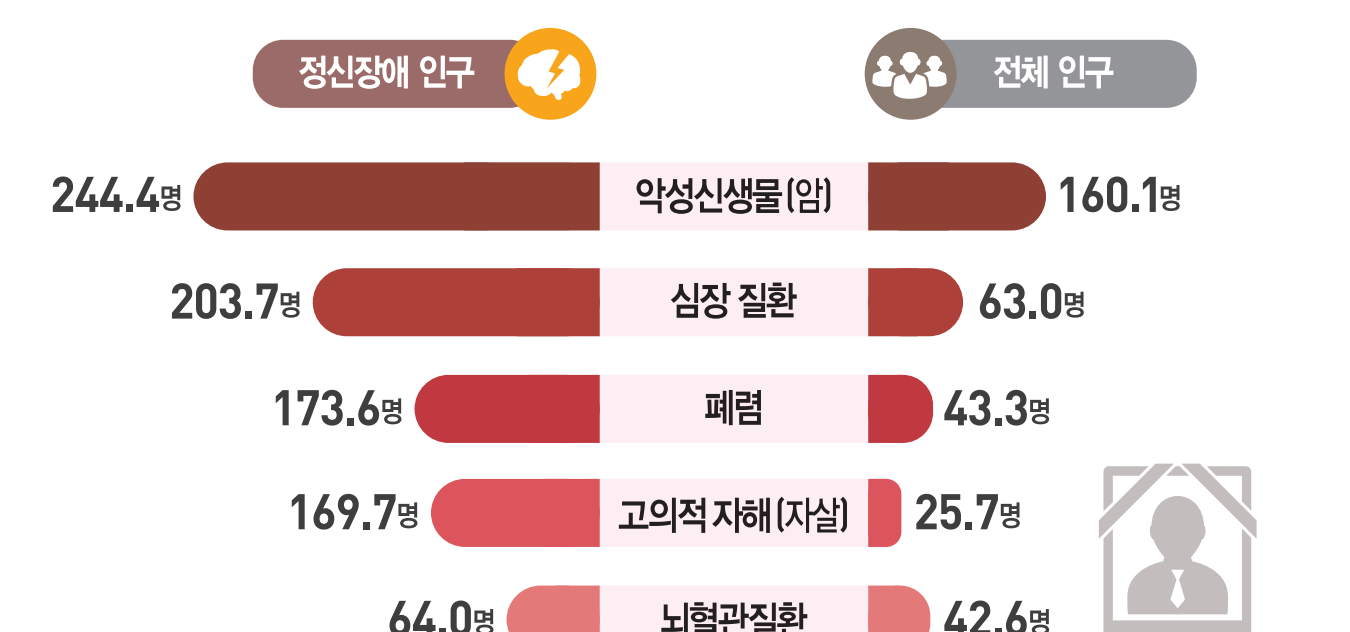
*동반질환: 연간 진료를 통해 진료받은 질환



인구 10만 명당 사망원인

8 인구 10만 명당 사망원인

※ 2020. 12. 31. 기준



※자료원: 장애인 등록현황 (보건복지부), 장애인건강보건통계 (보건복지부), 사망원인통계 (통계청)