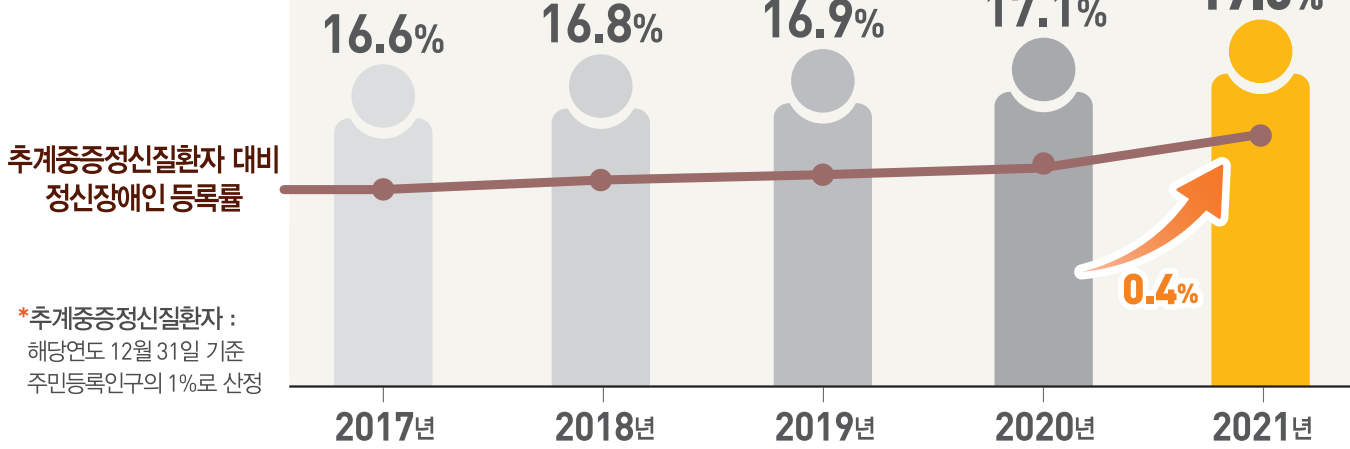


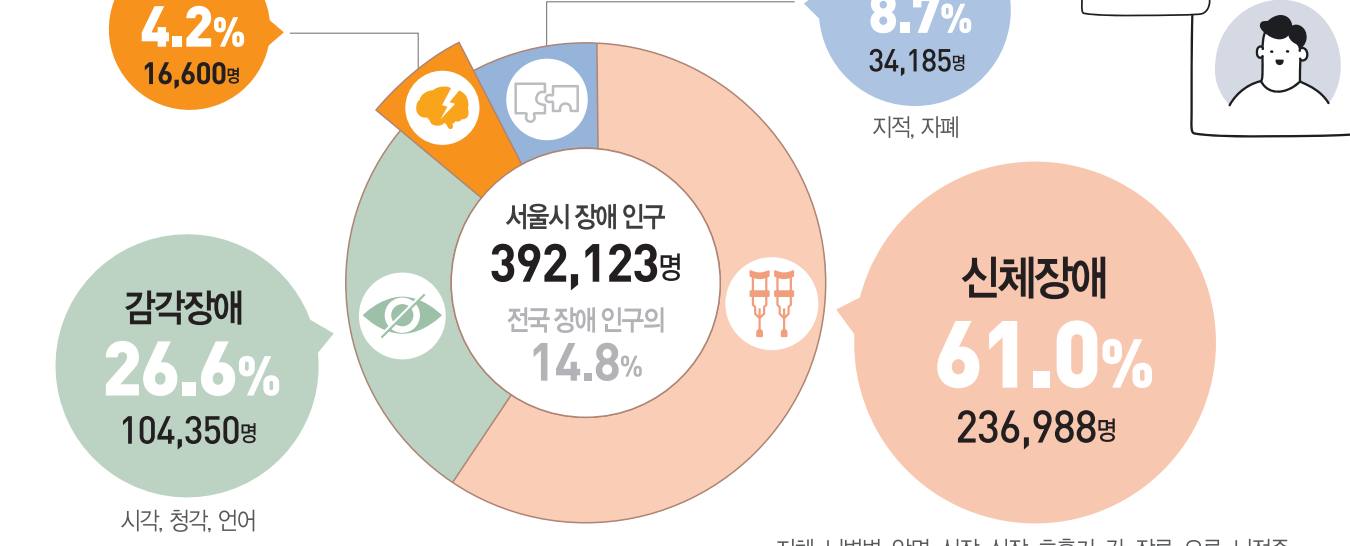
서울시 정신장애인 경제활동 현황

서울시 정신장애인 현황

1 추계중증정신질환자* 수 대비 정신장애인 등록률

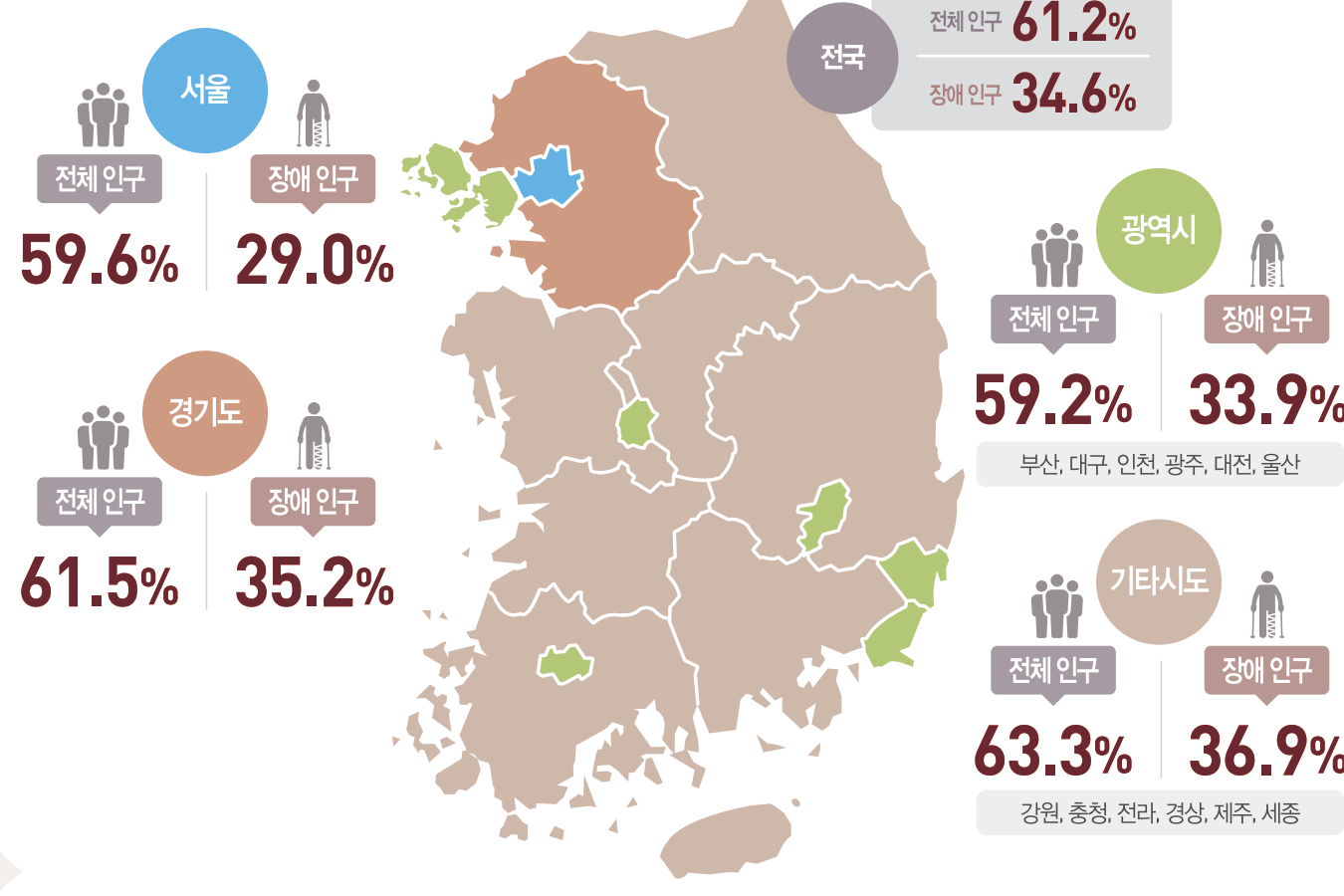


2 장애유형별 현황 (2021년 기준)

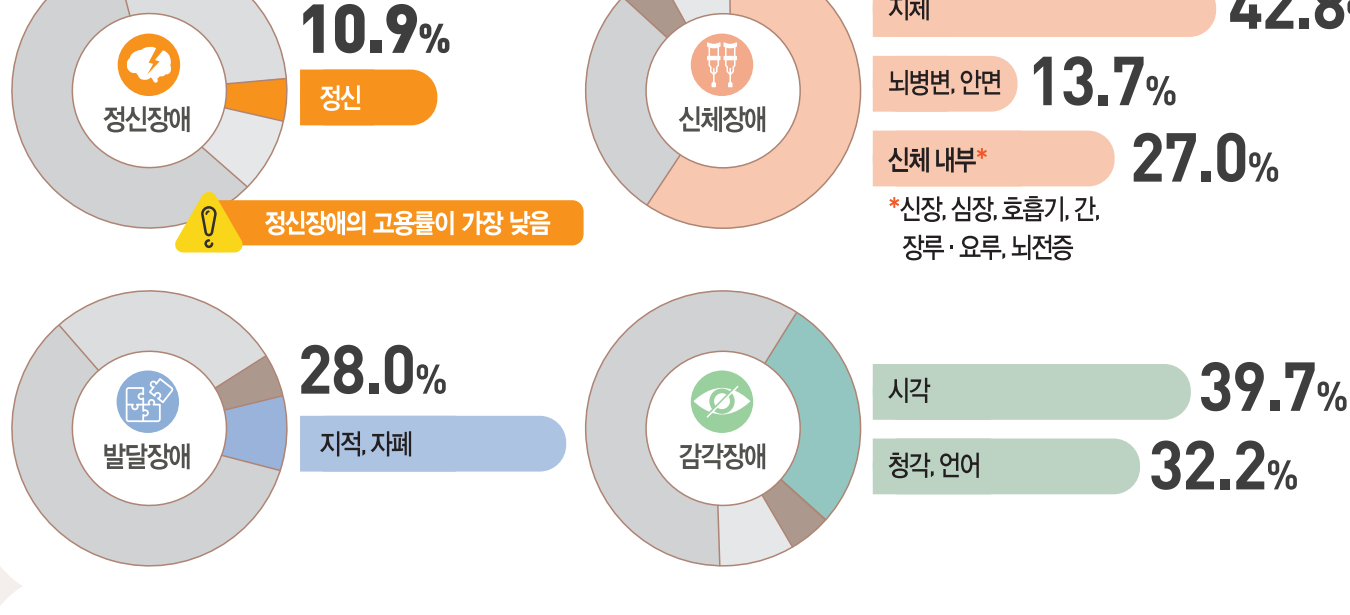


장애인 고용률

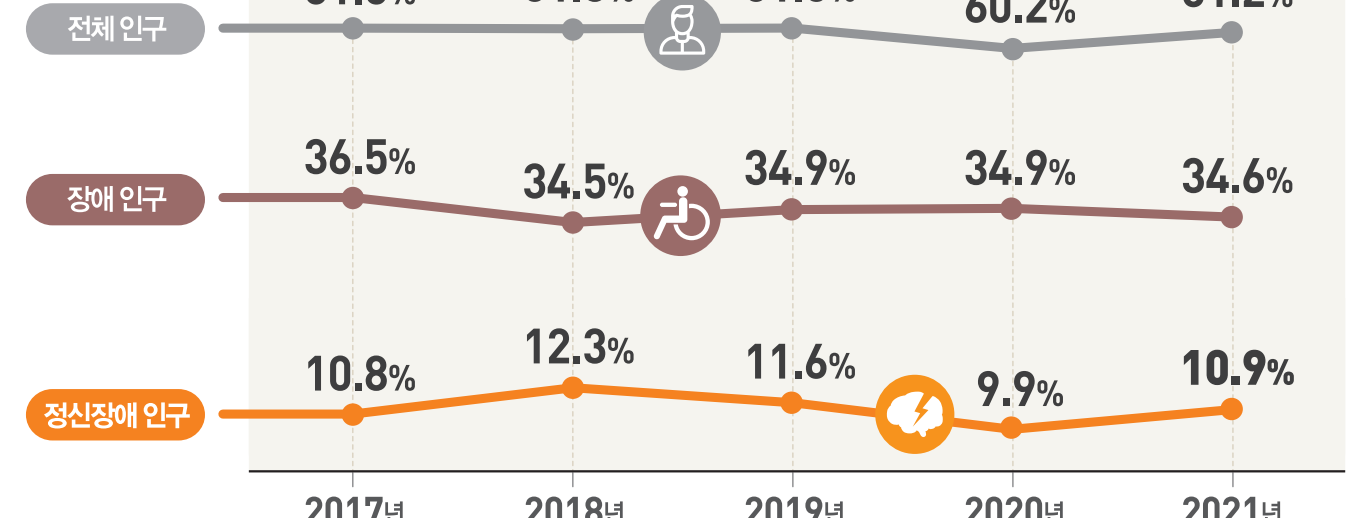
3 지역별 장애 인구 고용률 (2021년 기준)



4 장애유형별 고용률 (2021년 기준)

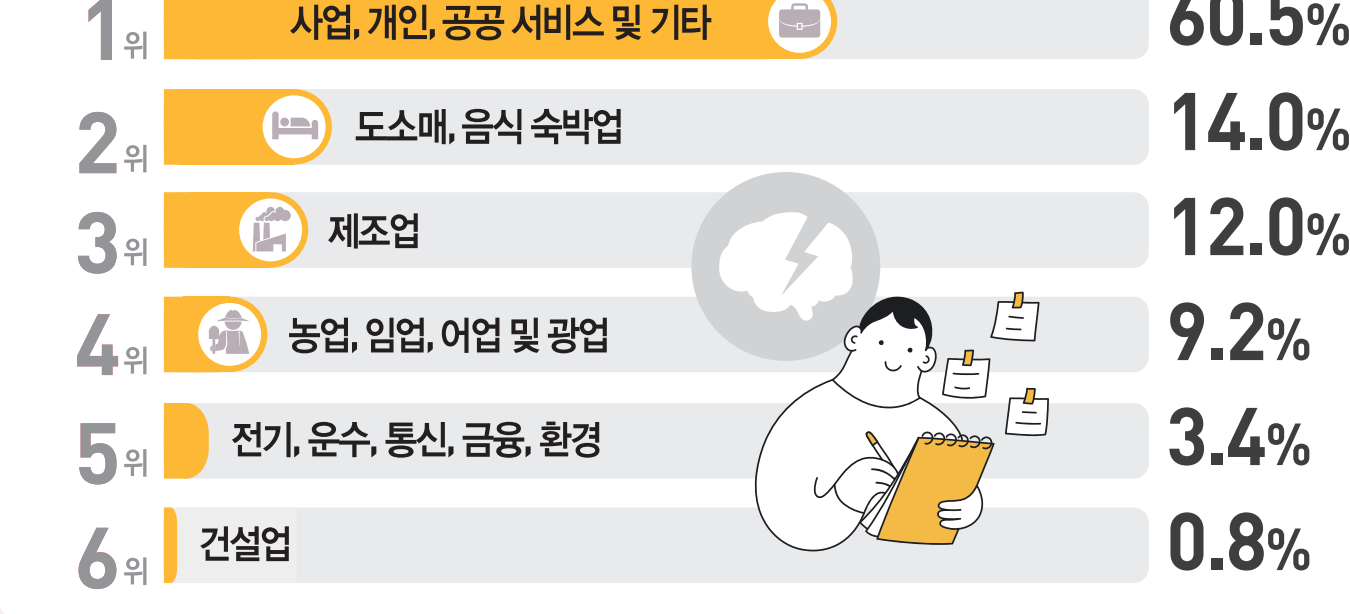


5 연도별 정신장애 인구 고용률



정신장애인의 취업 현황

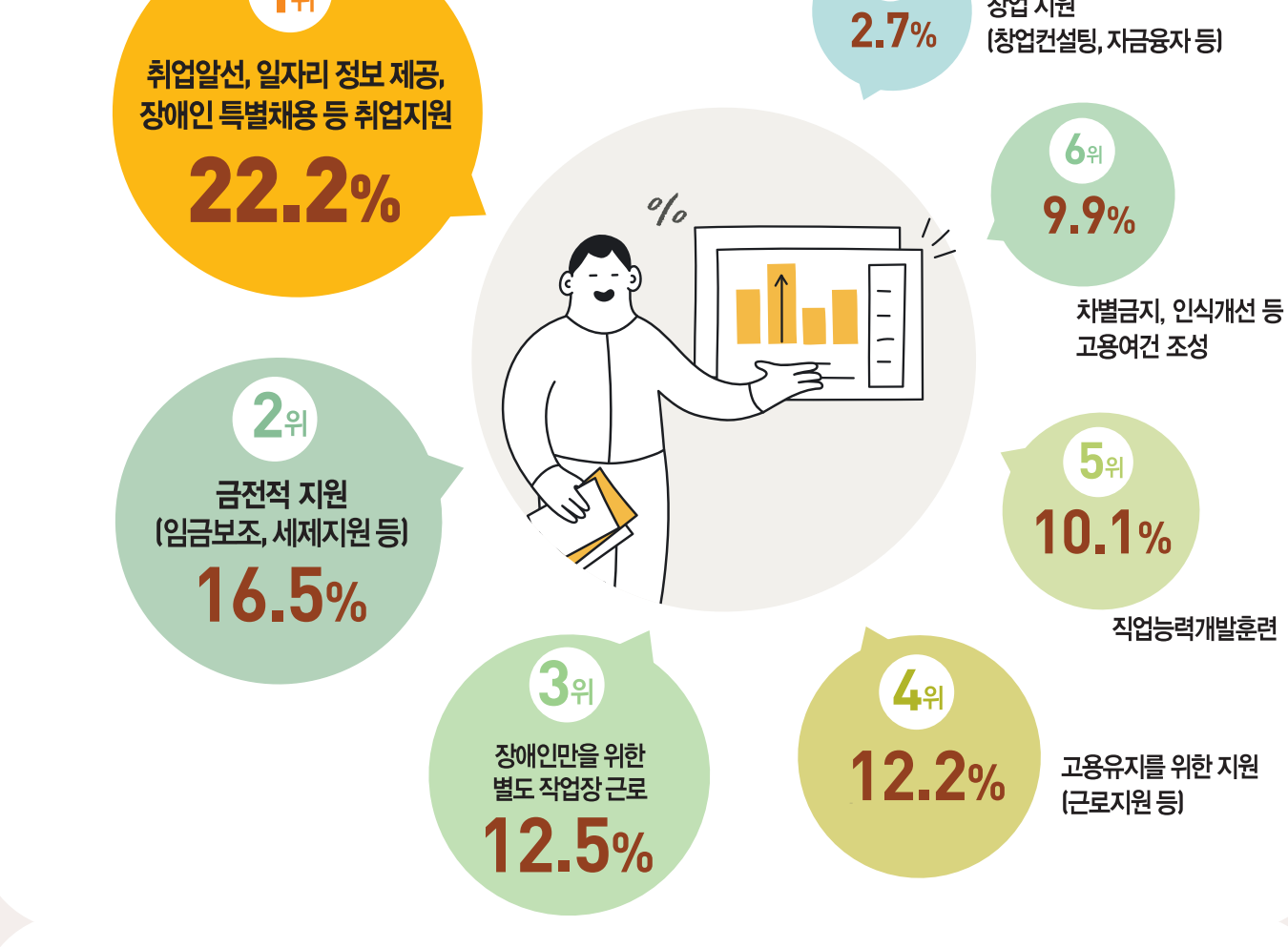
6 정신장애인의 취업자의 직장 (일자리) 산업 (2021년 기준)



정신장애인의 고용서비스 욕구

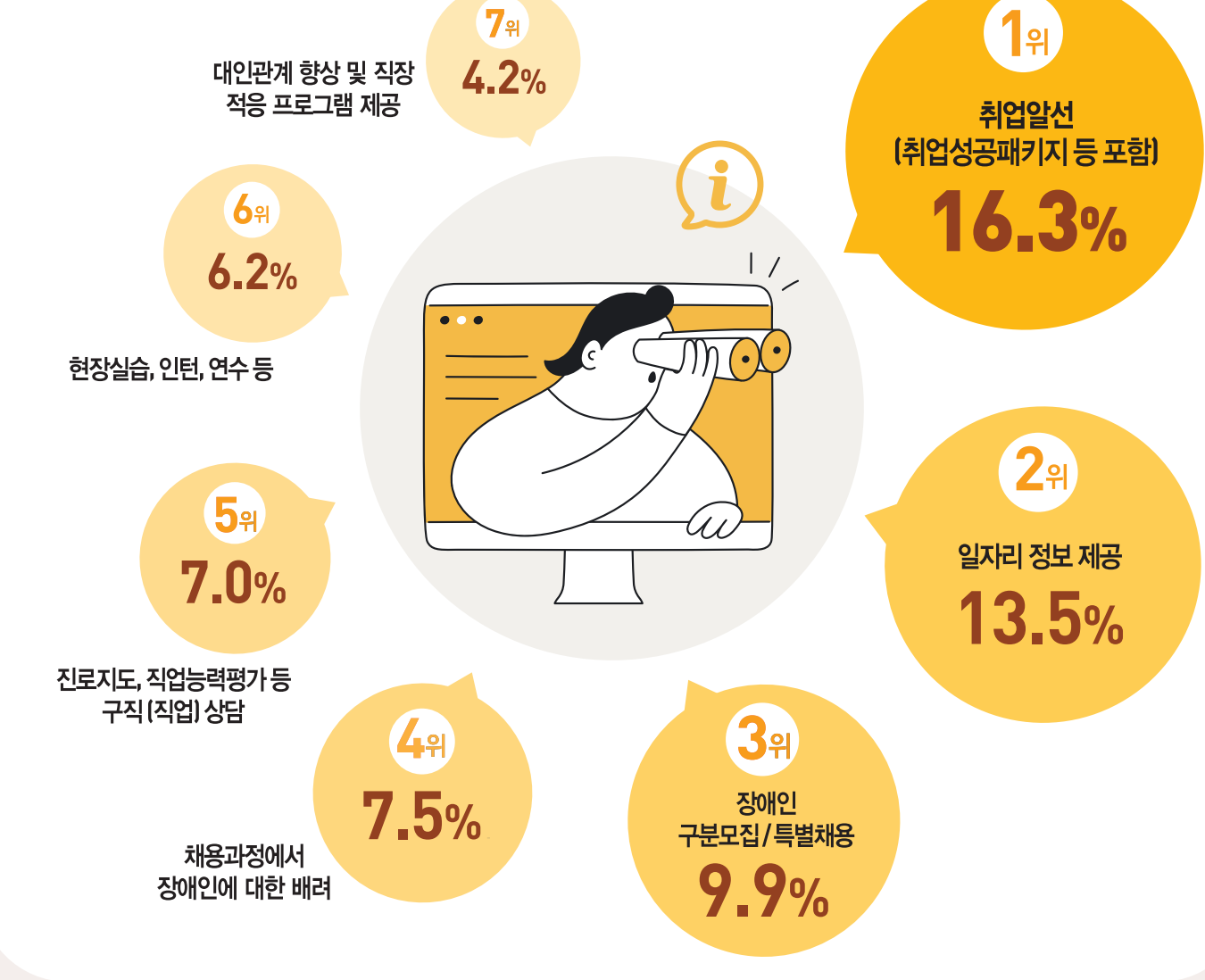
7 정신장애인의 취업 또는 고용유지를 위한 지원사항 (2021년 기준, 중복응답)

Q 취업을 하기 위해 (또는 유지하기 위해) 어떠한 지원이 필요합니까?



8 정신장애인의 취업을 위해 필요한 지원사항 (2021년 기준, 중복응답)

Q 위 응답에서 1위 '취업알선, 일자리 정보 제공, 장애인 특별채용 등 취업지원' 이 필요하다고 하셨는데 구체적으로 어떠한 지원이 필요합니까?



※자료원 : 장애인경제활동실태조사 (한국장애인고용공단), 장애인 등록 현황 (보건복지부)