

서울시 정신건강 관련 기관 및 서비스 현황조사 2021

조사대상 | 서울시비를 지원받는 서울시 정신건강 관련 기관 164개소
조사시점 | 2021년 12월 31일 기준(일부자료는 2021년 연간을 반영함)

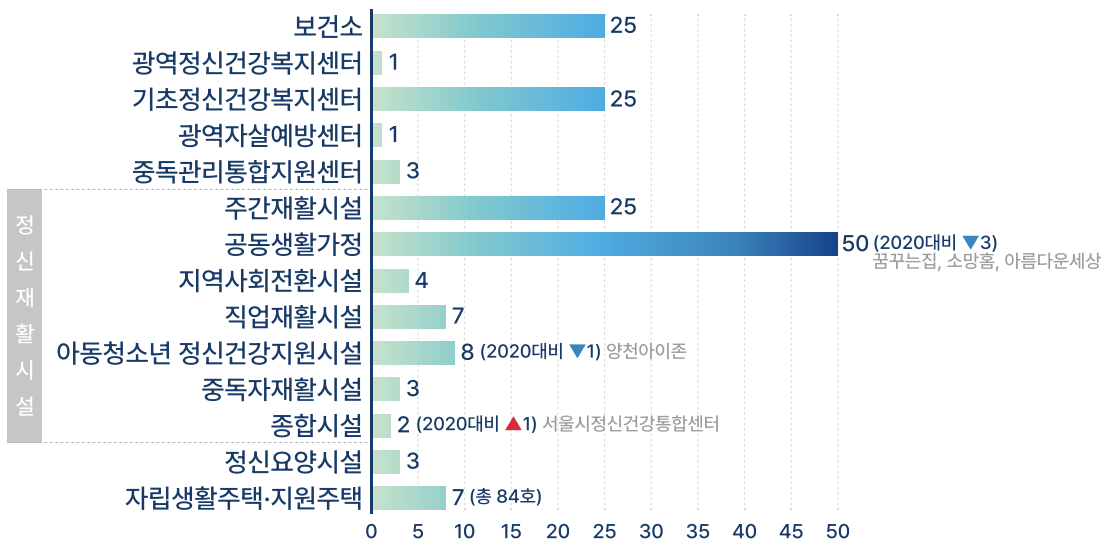
1

정신건강 관련 기관 현황

설치현황

정신건강 관련 기관 수

(단위 : 개소)



연도별 정신건강 관련 기관 수 추이

2019년
162개소

2020년
160개소

2021년
164개소

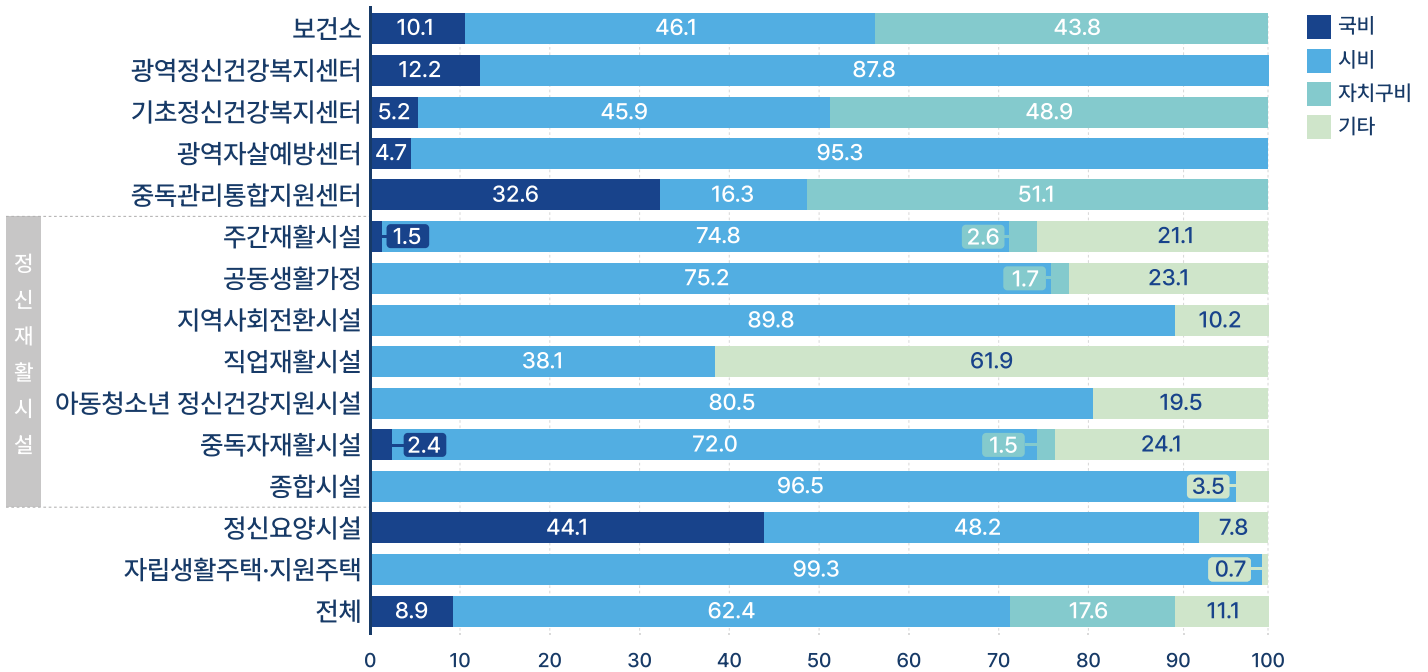
자치구별 기관 설치 현황



예산현황

정신건강 관련 기관의 자원 출처별 세입예산 비율

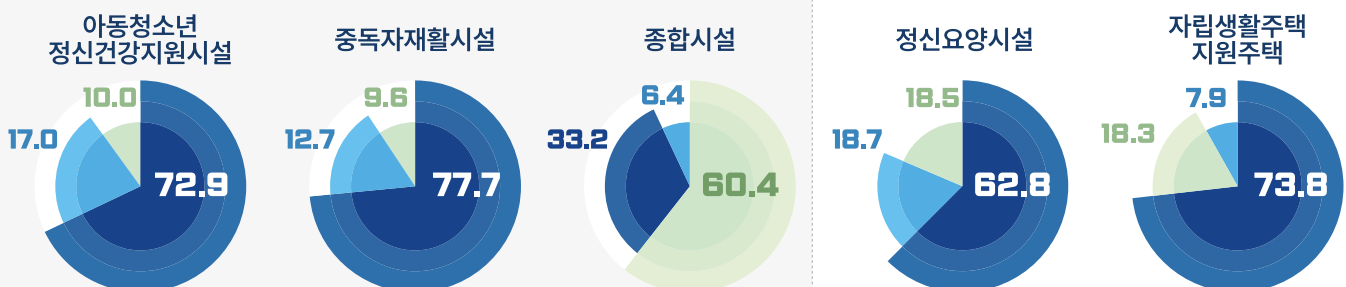
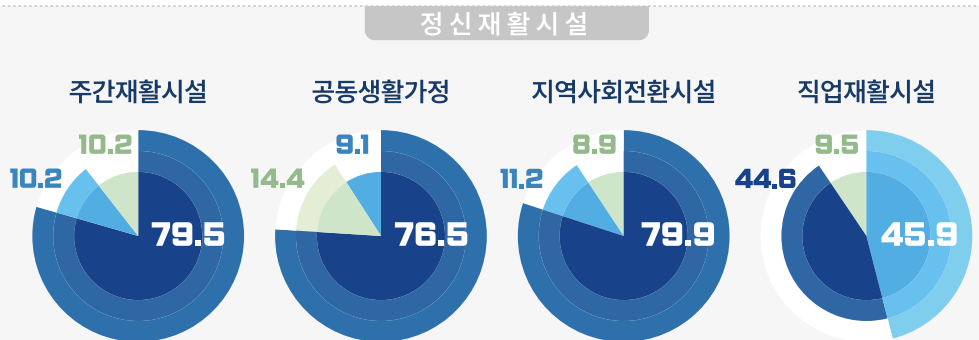
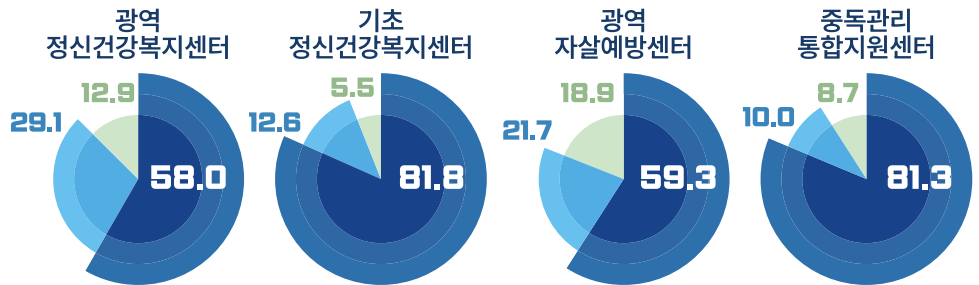
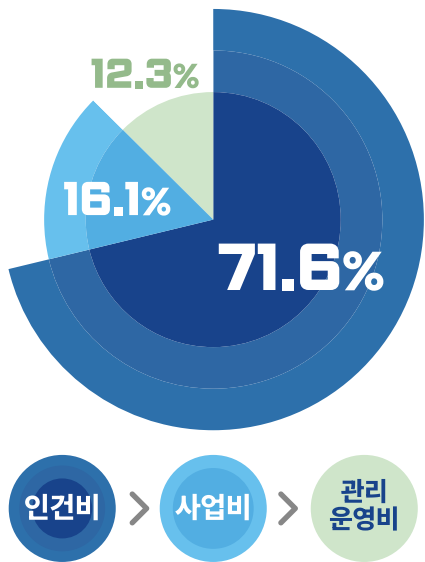
(단위 : %)



*기타에는 국비·시비·자치구비에 해당하지 않는 예산과 후원금, 법인지원금, 자부담금이 포함되어 있음.

정신건강 관련 기관의 성질별 세출예산 비율

(단위 : %)

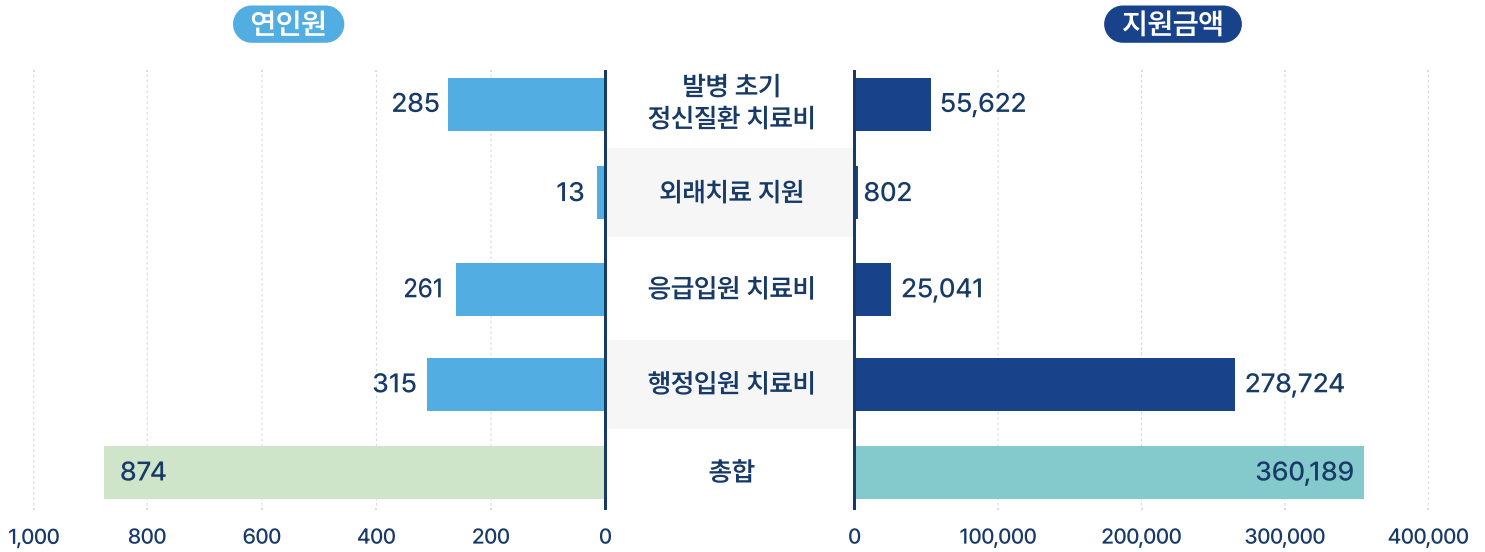


*보건소의 경우 세출예산에 대한 세부 항목을 조사하지 않음.

정신건강 관련 서비스 현황

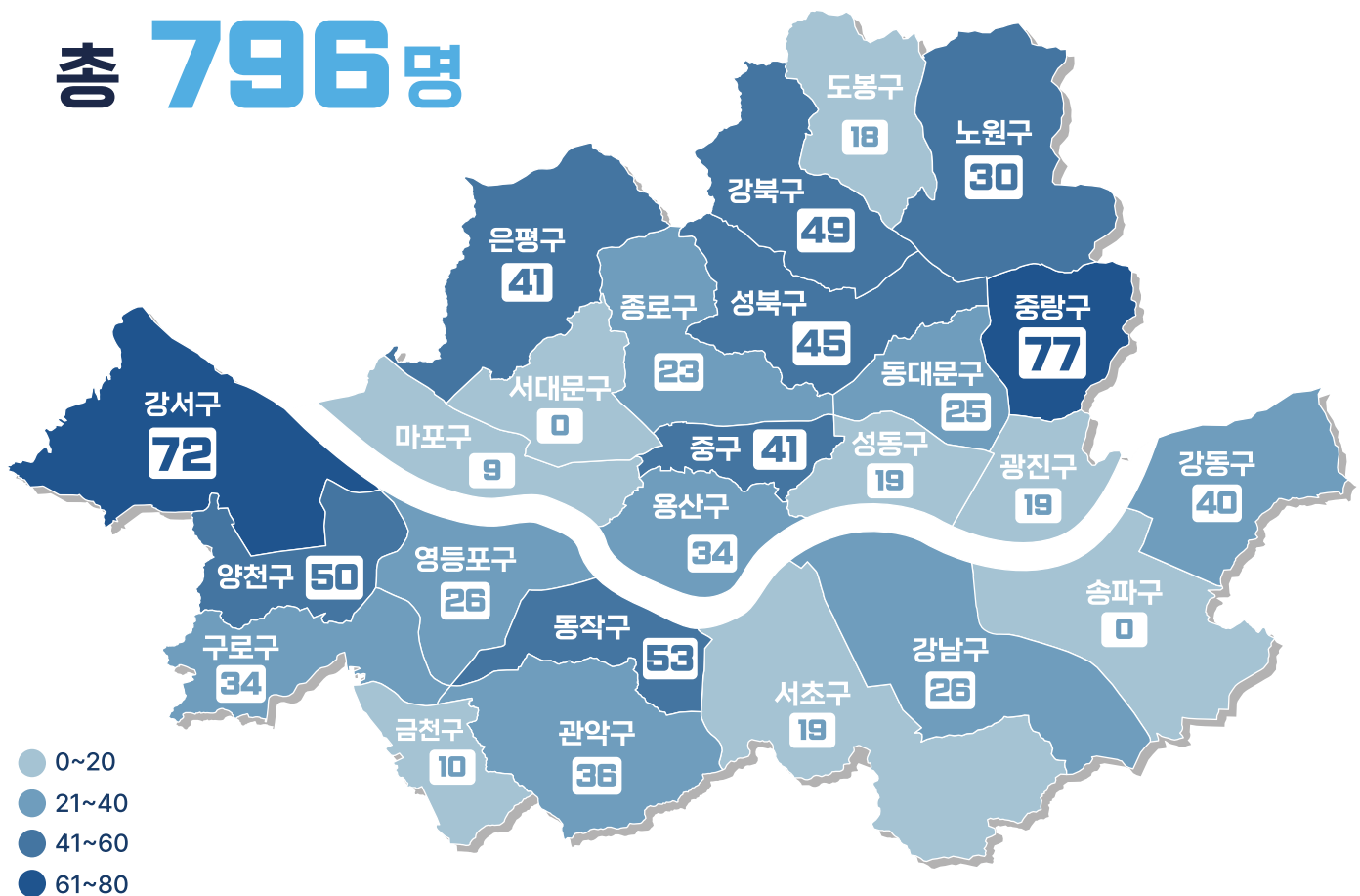
정신질환자 치료비 지원사업 현황

(단위 : 명, 천원)



자치구별 진단 및 보호신청 현황

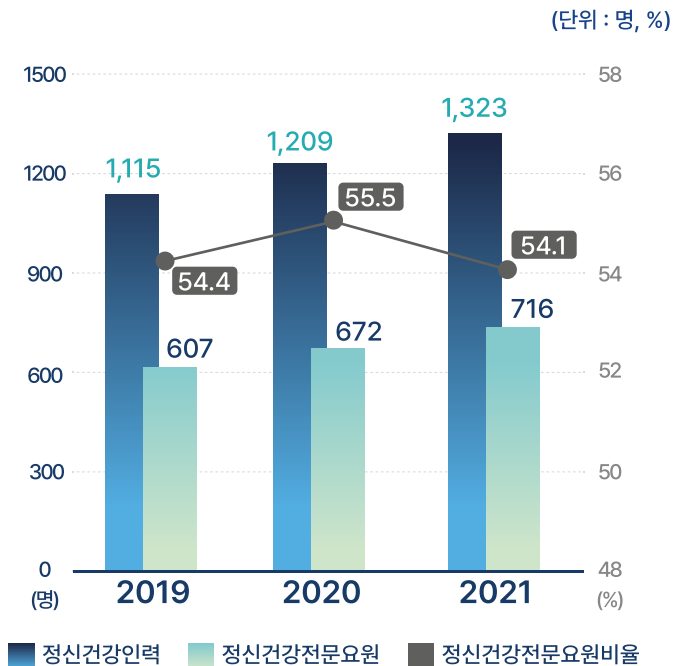
(단위 : 명)



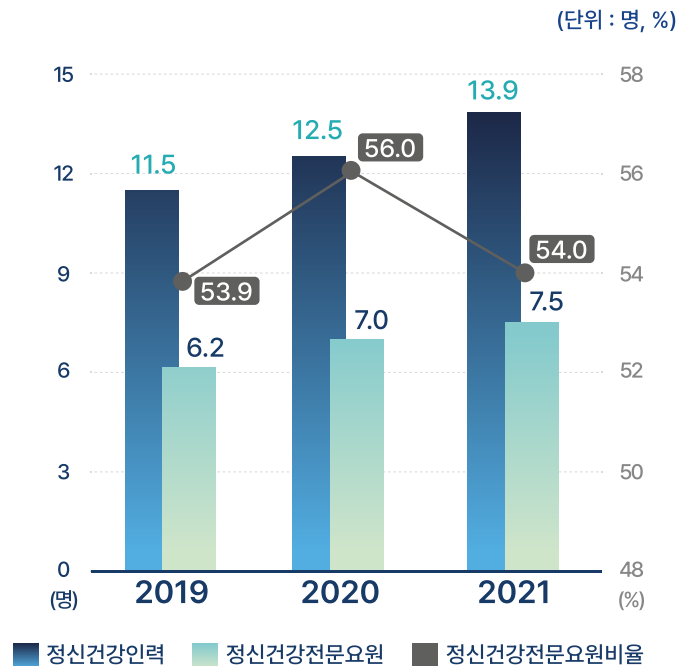
* 보건소를 대상으로 조사한 것으로 해당 자치구 정신건강복지센터에서 파악한 명수와 상이할 수 있음.

정신건강 관련 인력 현황

연도별 정신건강인력 현황

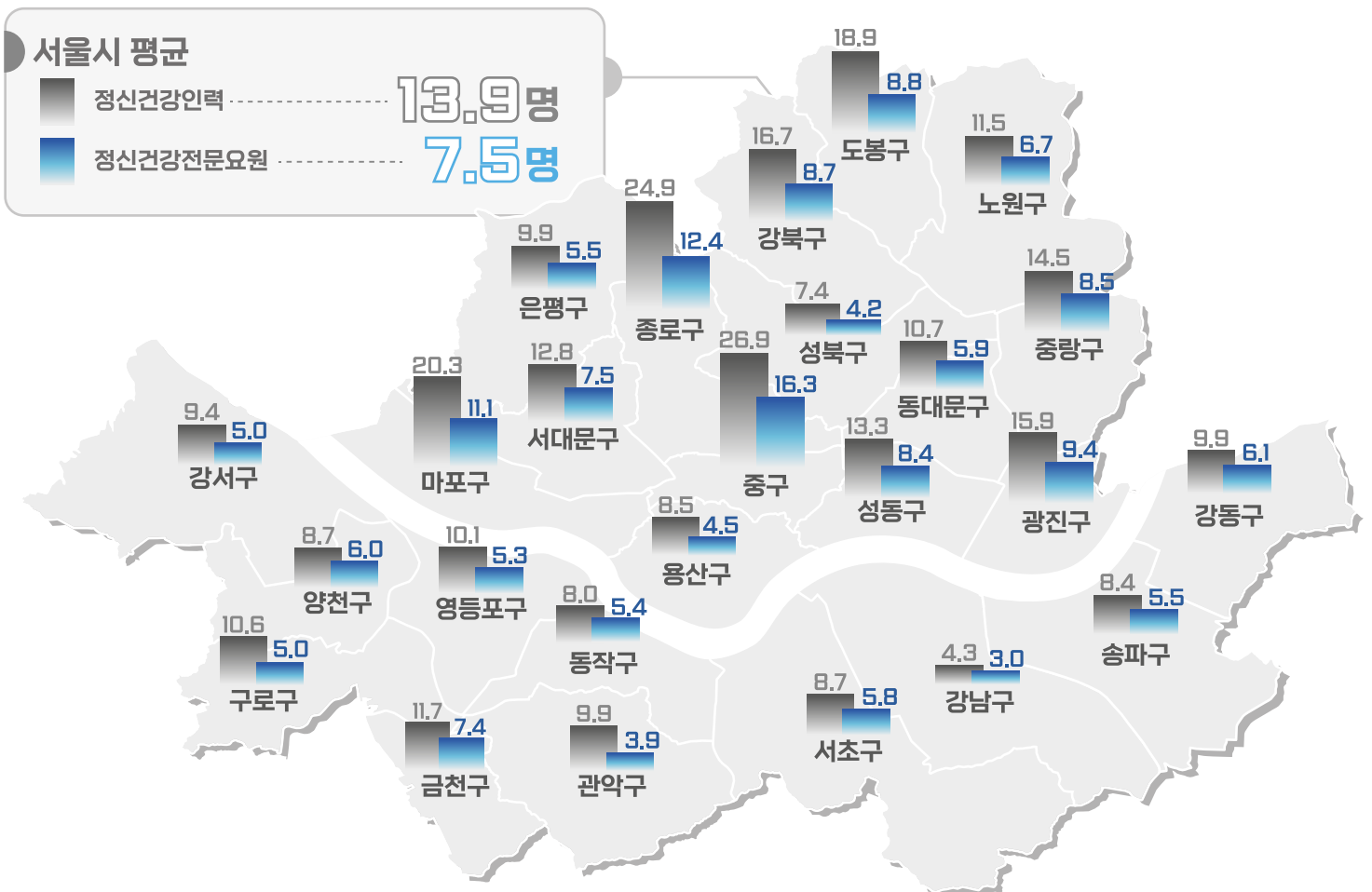


연도별 인구 10만 명당 정신건강인력 현황



자치구별 인구 10만 명당 정신건강인력 현황

(단위 : 명)

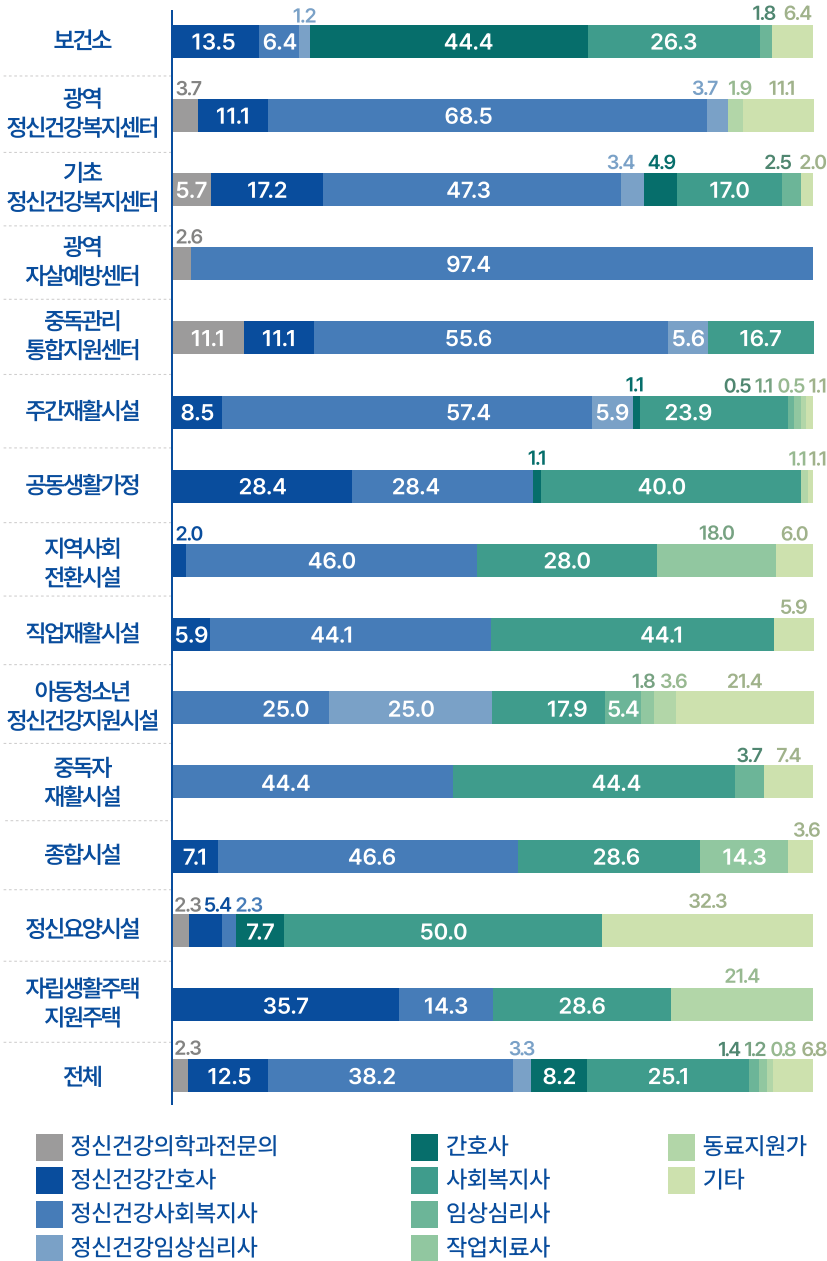


* 정신건강인력이란 정신건강 관련 기관에 종사하는 모든 인력을 의미함.

* 정신건강전문요원이란 정신건강사회복지사, 정신건강간호사, 정신건강임상심리사를 의미함.

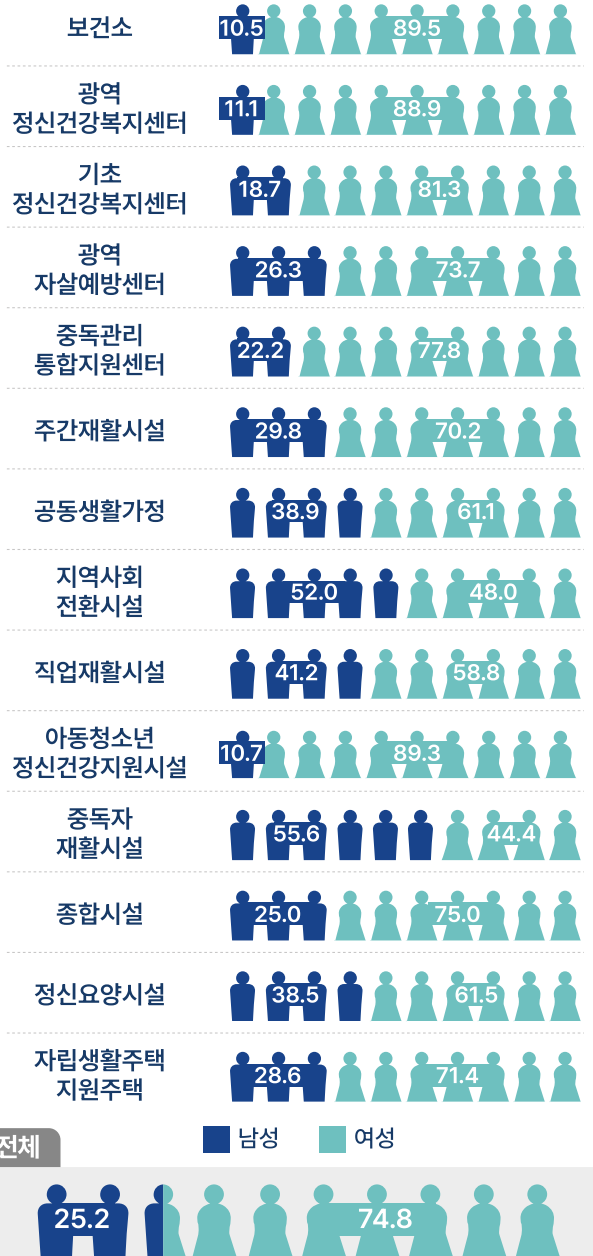
정신건강인력의 기관유형별 직종비율

(단위 : %)



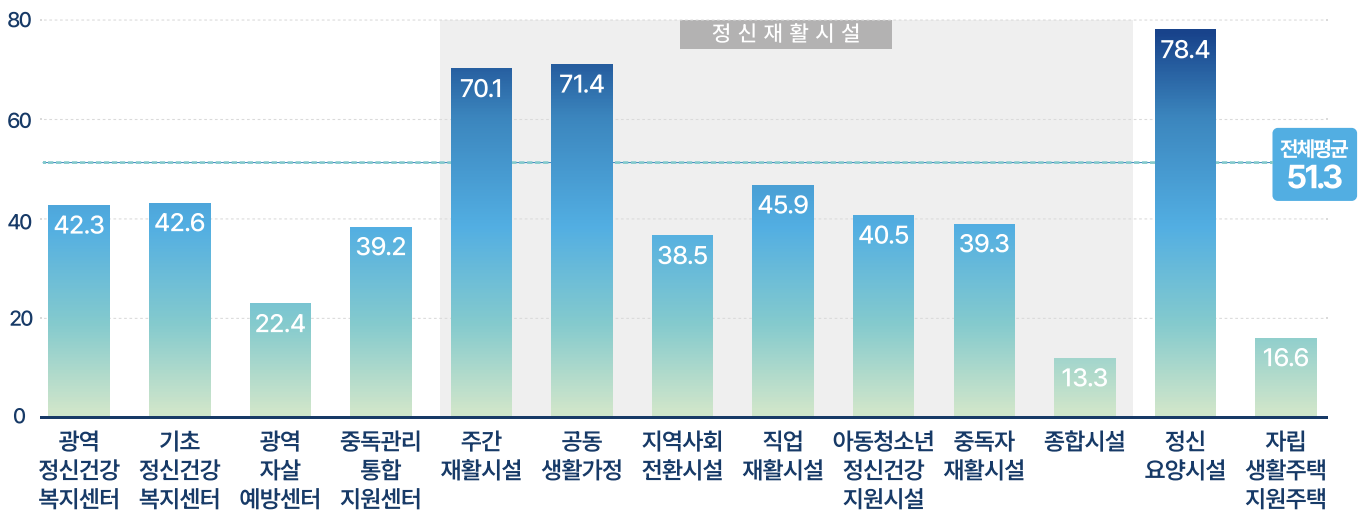
정신건강인력의 기관유형별 성별비율

(단위 : %)



정신건강인력의 기관유형별 근속현황

(단위 : 개월)

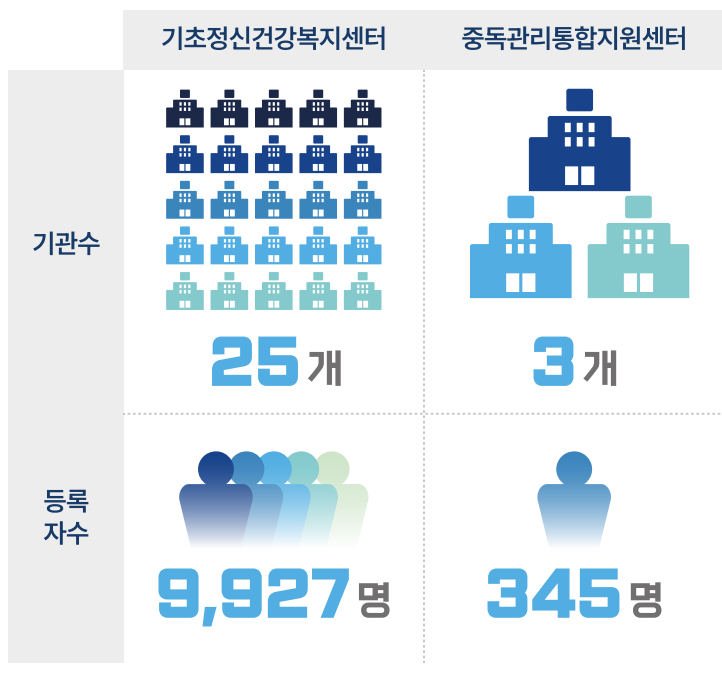


* 인사이동에 따라 업무영역이 변경되는 보건소 인력은 분석 시 제외함.

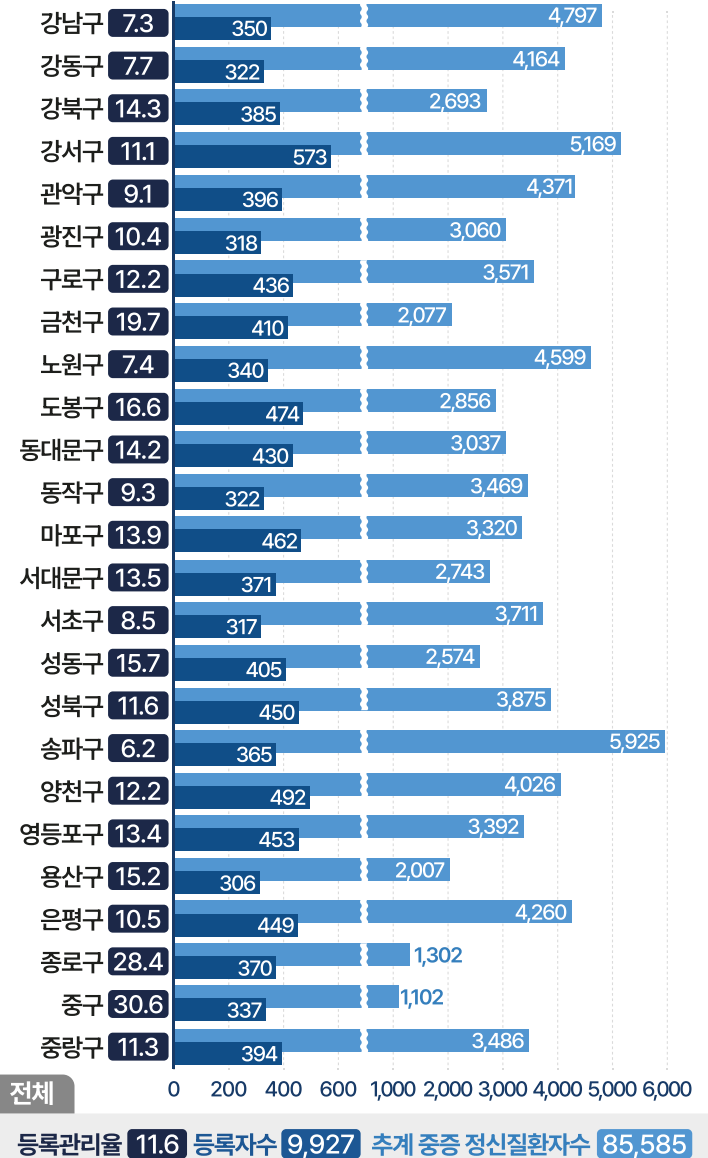
* 기관에 따라 설립일의 차이가 있으므로 해석에 주의가 필요함.

정신건강 관련 기관 등록자 현황

기초정신건강복지센터, 중독관리통합지원센터 등록자 현황

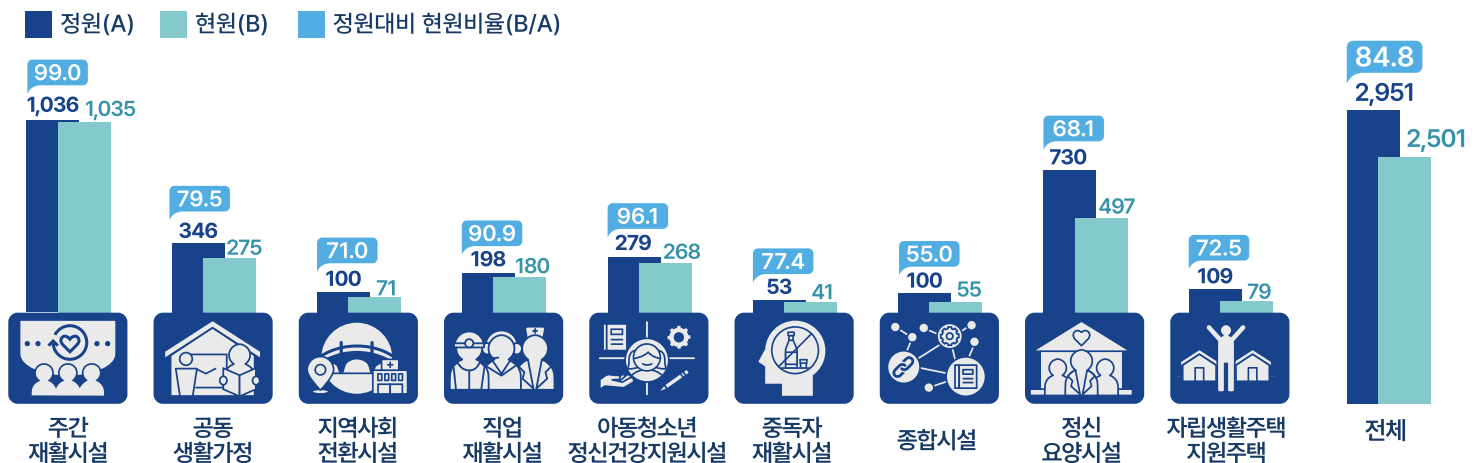


추계중증정신질환자 대비 기초정신건강복지센터 등록자 현황 (단위: %, 명)



정신재활시설, 정신요양시설, 자립생활주택 · 지원주택 등록자 현황

(단위: 명, %)



서울시 정신건강 통계 홈페이지(<https://seoulmentalhealth.kr/>)를 방문하시면 더 많은 통계정보를 확인할 수 있습니다.