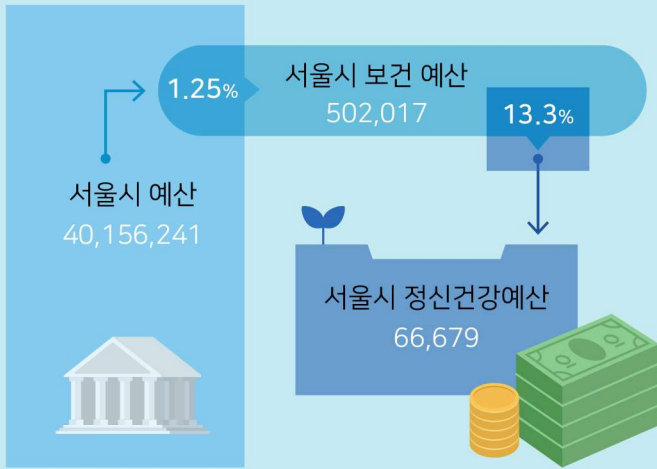


서울시 정신건강 자원 현황

정신건강 예산

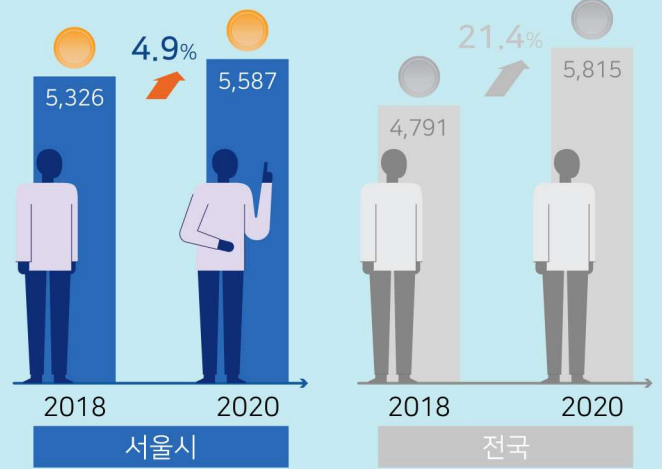
2021년 기준, 단위 : 백만원



예산

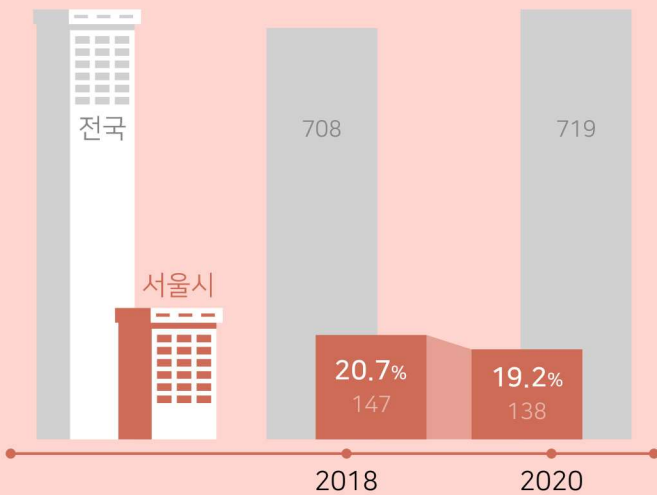
인구 1인당 정신건강 예산

단위 : 원



정신건강관련 기관 설치 현황

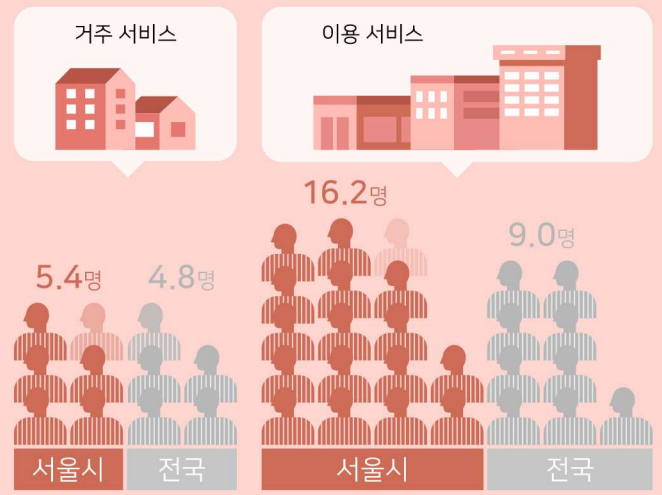
단위 : 개소



기관

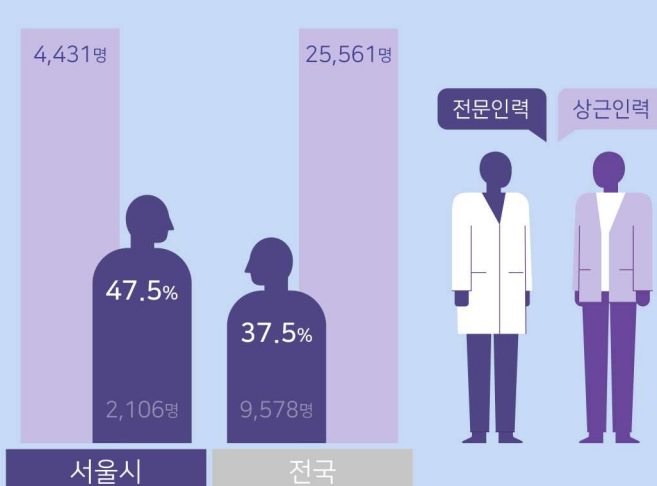
인구 10만 명당 정신재활시설 정원

2020년 기준



정신건강전문인력

2020년 기준



인력

인구 10만 명당 정신건강전문인력

2020년 기준

