

PART 4 정신건강 지원체계



CONTENTS



1 정신건강 규모

① 우울감 경험률	② 고위험 음주율	③ 정신장애 평생유병률	④ 인구 10만 명당 자살사망률
11.3%	14.2%	27.8%	27.3명

2 정신건강 예방 및 조기개입

⑤ 정신건강 서비스 이용률	⑥ 지역사회 정신건강증진 교육 수혜율
12.1%	4.0%

3 정신질환 치료

⑦ 인구 10만 명당 정신질환치료 수진자 수
5,824명

⑧ 비자의 입원율	⑨ 중증 정신질환자 퇴원 후 1개월 이내 외래방문 환자 수 비율	⑩ 중증 정신질환자 퇴원 후 1개월 이내 동일병원 재입원 환자 수 비율	⑪ 정신의료기관 연간 재원기간 (중앙값)
36.5%	66.1%	16.1%	29일

4 정신건강 지원체계

⑫ 인구 1인당 지역사회 정신건강 예산	⑬ 인구 10만 명당 정신건강전문인력 수	⑭ 사례관리자 1인당 등록정신질환자 수
8,710원	20.3명	23.3명

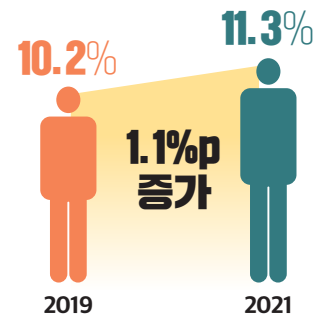
정신건강수준 (우울감 경험률)

성인인구 중 최근 1년 동안 연속적으로 2주 이상 일상생활에 지장이 있을 정도로 슬프거나 절망감 등을 느낀 사람의 비율

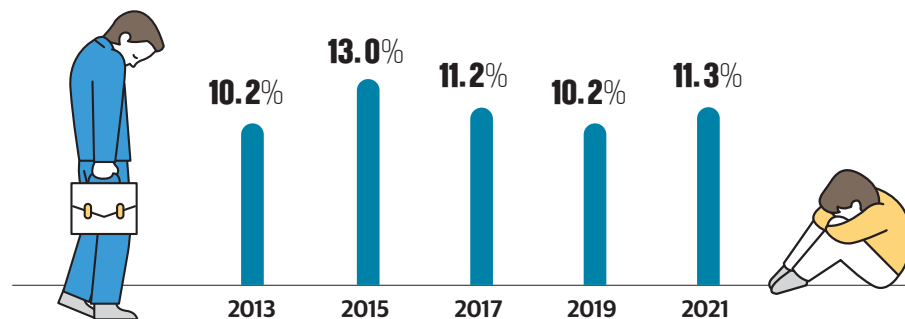
11.3%

우울감 경험률

※ 대상 : 19세 이상 성인인구



연도별 추이



측정산식
(단위: %)

$$= \frac{\text{최근 1년 동안 연속적으로 2주 이상 일상생활에 지장이 있을 정도로 슬프거나 절망감 등을 느낀 응답자 수}}{\text{19세 이상 조사대상자 수}} \times 100$$

산식설명

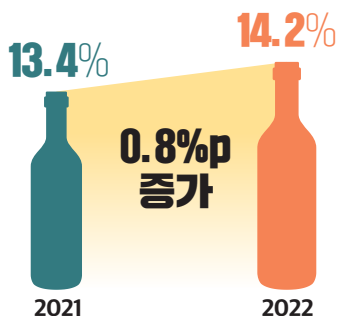
- 우울감 경험은 자기보고식 설문방식으로 측정한 주관적인 우울증상을 의미하며, 진단받은 우울증과는 다름
- 19세 이상의 성인을 대상으로 격년마다 조사되고 익익년 1월에 발표됨. 이에 가장 최근 발표된 2021년 결과를 사용함
- '19세 이상' 성인의 우울감 경험률은 2005년 추계인구를 활용하여 연령표준화한 값임

* 출처: 보건복지부 질병관리청(2022) 2021 국민건강통계.

정신건강수준 (고위험 음주율)

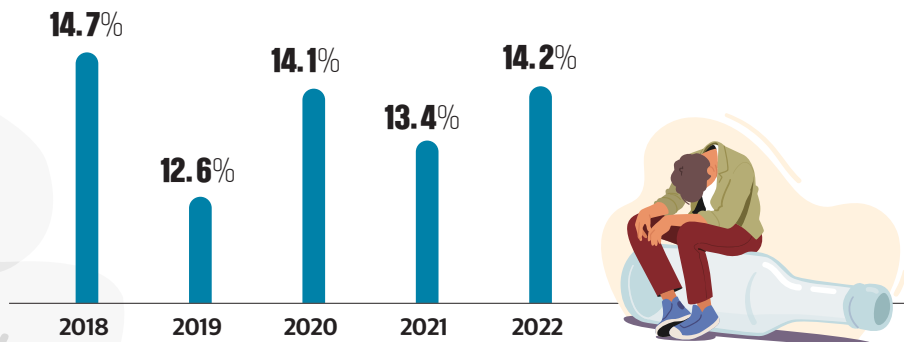
최근 1년 동안 음주한 경험이 있는 19세 이상 인구
중 주 2회 이상 음주하고 1회 평균 음주량이 7잔
(여성 5잔) 이상인 사람의 비율

14.2%



연도별 추이

※ 대상 : 19세 이상 성인인구



$$\text{측정산식 (단위: \%)} = \frac{\text{주 2회 이상 음주하고, 1회 평균 7잔 이상(여성 5잔 이상) 음주한 사람 수}}{\text{최근 1년 간 음주한 경험이 있는 19세 이상 조사대상자 수}} \times 100$$

산식설명

- 고위험 음주율은 보건학적으로 건강에 해로운 수준의 음주횟수와 음주량을 의미하며, 소주 1병 분량의 술을 주 2회 이상 마실 경우가 이에 해당함
- 19세 이상 성인을 대상으로 매년 실시되며, 자기보고식 설문지를 활용하여 조사함
- 해당 자료는 2005년 추계인구를 활용하여 연령표준화한 값임

* 출처: 보건복지부 질병관리청(2023) 2022 국민건강통계.

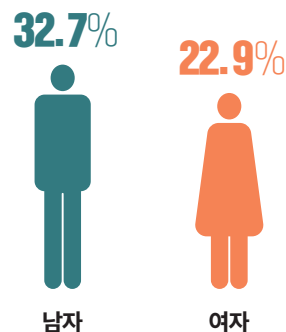
정신장애 평생유병률

평생동안 알코올 사용장애, 니코틴 사용장애,
우울장애, 불안장애 중 어느 하나에라도 이환
된 적이 있는 사람의 비율

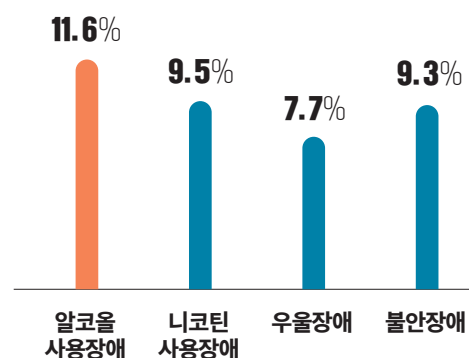
27.8%

성별 평생유병률

※ 대상 : 18세 이상 ~ 79세 이하



문제별 평생유병률



$$\text{측정산식 (단위: \%)} = \frac{\text{평생 동안 한 번 이상 정신장애를 앓은 적이 있는 대상자}}{\text{18세 이상 79세 이하 조사 대상자}} \times 100$$

산식설명

- 한국어판 CIDI(Composite International Diagnostic Interview)를 통해 유병률 조사
- 정신질환실태조사는 2001년부터 정신건강복지법에 따라 5년주기로 실시되고 있으며, 2021년 정신건강실태조사로 명칭 변경됨
- 정신장애란, 알코올 사용장애, 니코틴 사용장애, 불안장애, 혹은 우울장애를 경험한 것을 의미함

* 출처: 보건복지부 국립정신건강센터(2021) 2021년 정신건강실태조사 보고서.

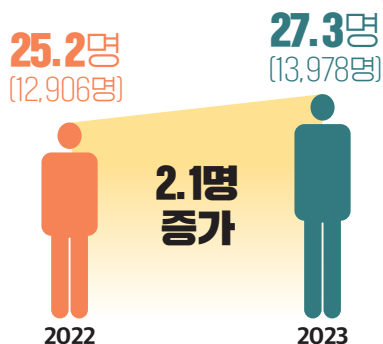
정신질환평생유병률 비교 주의
2016년도 정신질환실태조사 조사항목인 양극성장애,
조현병스펙트럼 장애는 지역사회 유병률이 극히 낮아
2021년 조사에서 제외됨



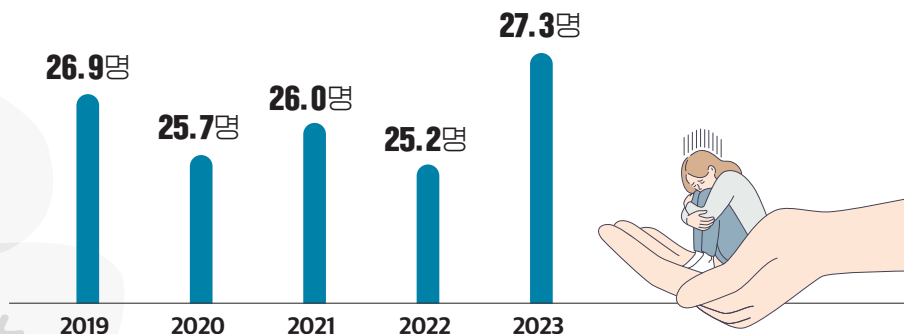
인구 10만 명당 자살사망률

인구 10만 명 중 자살로 사망한 사람의 수

27.3명



연도별 추이



측정산식
(단위: 인구 10만 명당 명)

$$= \frac{\text{자살에 의한 연간 사망자의 수}}{\text{연앙인구}} \times 100,000\text{명}$$

산식설명

- **산식 분자** 자살에 의한 사망자 수는 국제질병사인분류체계에 따른 '질병이환 및 사망의 외인 요인' 내 고의적 자해(자살)로 인한 사망자 수임
- **산식 분모** 해당연도의 대표인구치인 연앙인구를 사용

* 출처: 통계청(2024) 2023년 사망원인통계

정신건강서비스 이용률

정신건강문제 경험 시 정신건강전문가와 상담(상의)을 해본 적이 있다는 문항에 긍정 응답을 한 비율

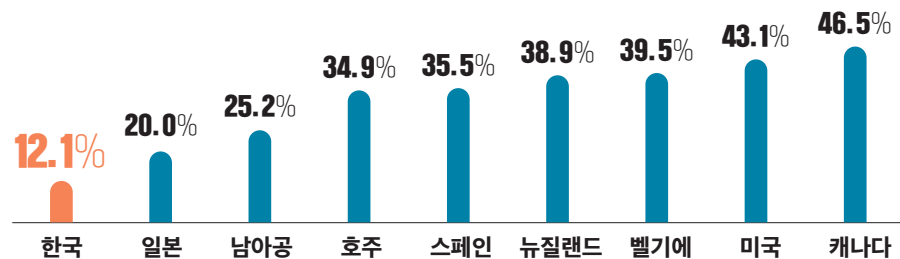
12.1%

정신건강서비스 이용률 비교 주의
2016년도 정신질환실태조사 조사항목인 양극성장애, 조현병스펙트럼 장애는 지역사회 유병률이 극히 낮아 2021년 조사에서 제외됨



정신질환을 진단받은 대상자의 정신건강서비스 이용률 국가별 비교

주: 1) 한국: 평생, 그 외 국가: 12개월
출처: 보건복지부 국립정신건강센터(2021) 2021년 정신건강실태조사 보고서, 보건복지부(2017) 2016년도 정신질환실태조사



측정산식
(단위: %)

$$= \frac{\text{정신건강전문가와 상담(상의)을 해 본적이 있다고 한 응답자 수}}{\text{평생 중에 정신장애를 진단받은 대상자 수}} \times 100$$

산식설명

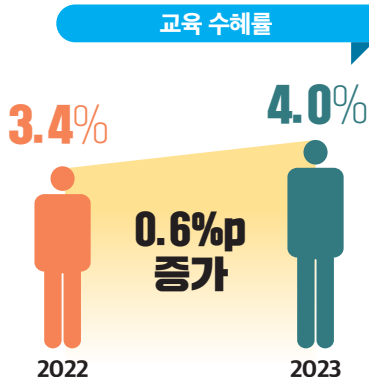
- **산식 분자** [지금까지 살아오면서 정신건강상의 문제로 전문가와 상의한 적이 있습니까] 질문의 긍정 응답
※ 전문가: 정신건강의학과 의사, 기타 정신건강전문가(임상심리사, 정신건강사회복지사, 정신건강간호사) 및 정신건강의학과 이외의 의사를 포함
- **산식 분모** 평생 중에 정신장애 진단을 받은 대상자: 정신장애진단도구(K-CIDI 2.1)를 통해 평생 알코올 사용장애, 니코틴 사용장애, 우울장애, 불안장애 중 어느 하나라도 진단된 대상자

* 출처: 보건복지부 국립정신건강센터(2021) 2021년 정신건강실태조사 보고서

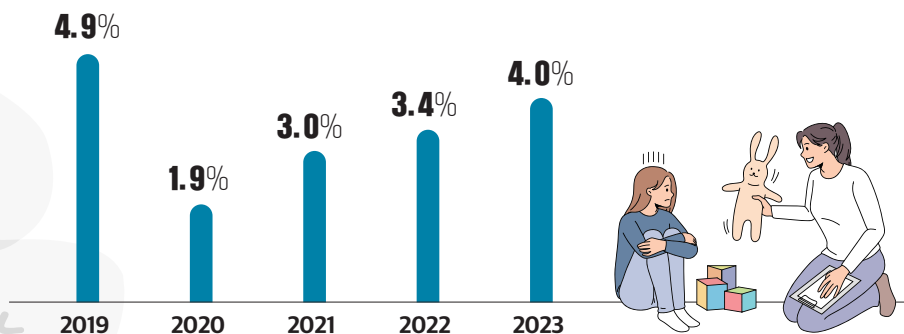
지역사회 정신건강증진 교육 수혜율

전체 인구 대비 지역사회 재활기관에서 정신건강 증진을 위한 교육을 받은 대상자의 비율

4.0%



연도별 추이



측정산식
(단위: %)

$$= \frac{\text{정신건강증진을 위한 교육을 받은 일반 국민의 수}}{\text{2023년 추계인구 수}} \times 100$$

*2023년도 지역사회 정신건강증진 교육을 받은 대상자 2,072,085명
2023년 전국 추계인구 51,712,619명

산식설명

- **산식 분자** 광역·기초정신건강복지센터, 중독관리통합지원센터에서 정신건강증진을 위한 교육훈련에 참가한 일반 국민의 수
- **산식 분모** 통계청에서 제공하는 전 연령 2023년 추계인구 수

* 인구자료 출처: 통계청(2023) 장래인구추계(2024.8.26. KOSIS 추출)

인구 10만 명당 정신질환치료 수진자 수

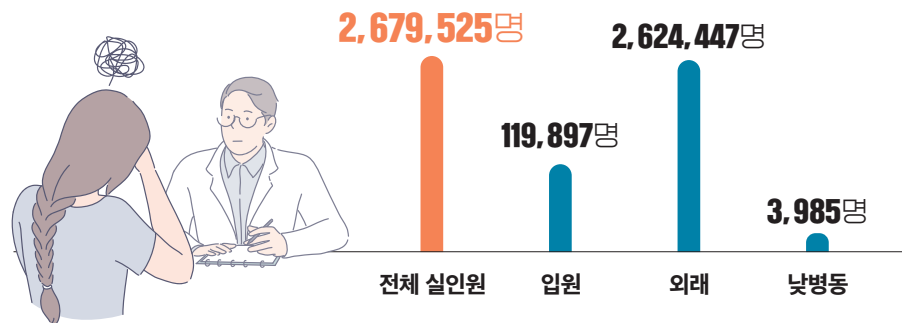
인구 10만 명당 정신의료기관에서 F코드로 진료 받은 실인원

정신의료기관은 정신과전문의가 정신과 진료(외래, 입원)를 실시하는 기관을 의미함

5,824명

2023.1.1.~2023.12.31. 동안 F코드로 치료받은 실인원*

*외래, 입원, 낮병동을 구분하여 실인원 수를 산정하여 전체 실인원수와 일치하지 않음.



측정산식
(단위: 인구 10만 명당 명)

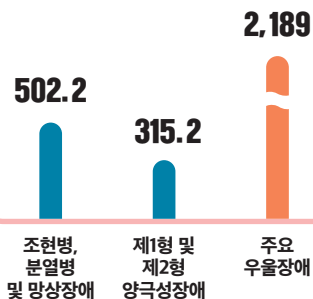
$$= \frac{\text{F코드로 진료받은 실인원}}{\text{2023년 15세 이상 추계 인구 수}} \times 100,000$$

산식설명

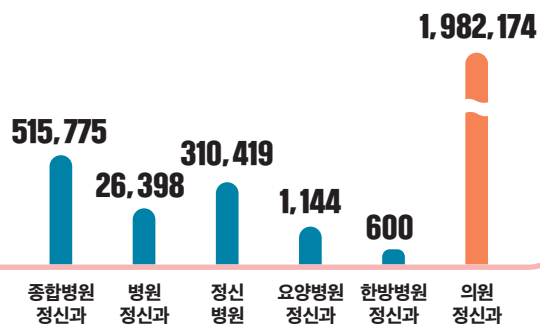
- **산식 분자** 2023.1.1.~2023.12.31. 동안 정신의료기관에서 한국표준질병·사인분류(KCD-8)의 F코드로 진료받은 실인원
※ 치매(F00-F03)는 제외
- **산식 분모** 통계청에서 제공하는 15세 이상 2023년 추계인구 수

* 인구자료 출처: 통계청(2023) 장래인구추계(2024.8.26. KOSIS 추출)

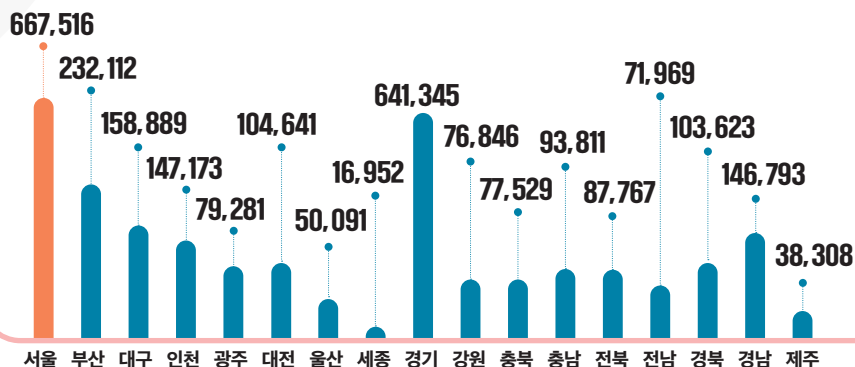
인구 10만 명당 정신질환치료 수진자 수 (단위: 명)



정신의료기관 종류별 정신질환치료 수진자 수 (단위: 명)



시·도별 정신질환치료 수진자 수 (단위: 명)



비자의 입원율

2023.12.31. 기준, 정신의료기관 자의·비자의 입원자 중 비자의 입원 형태로 입원한 대상자 비율

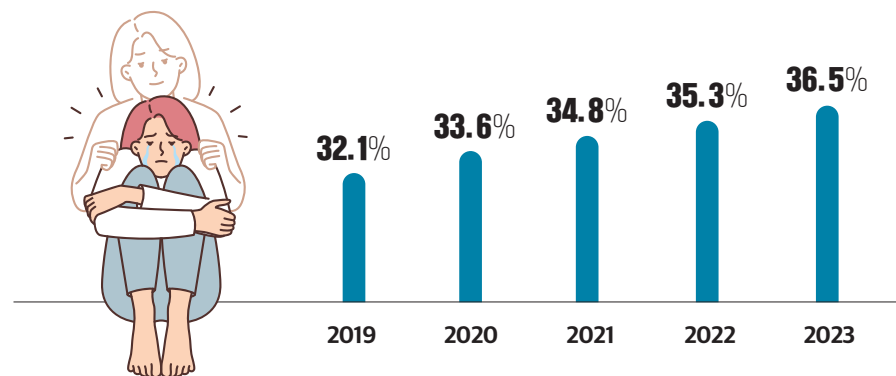
36.5%

[비자의 입원환자 수 20,312명]

정신의료기관은 정신과전문의가 정신과 진료(외래, 입원)를 실시하는 기관을 의미함



연도별 비자의 입원율



$$\text{측정산식 (단위: \%)} = \frac{\text{해당시점 비자의적 입원환자 수}}{\text{해당시점 자의적·비자의적 입원환자 수}} \times 100$$

산식설명

- 산식 분자 2023.12.31. 기준, 정신의료기관의 비자의 입원환자 수로 비자의 입원은 정신건강복지법 제43조 보호의무자에 의한 입원, 제44조 시·군·구청장에 의한 입원을 의미
- 산식 분모 2023.12.31. 기준, 정신의료기관에 자의적·비자의적으로 입원한 환자 수
※ 정신건강복지법 제50조 응급입원, 기타(치료감호소, 법원의 명령) 미포함

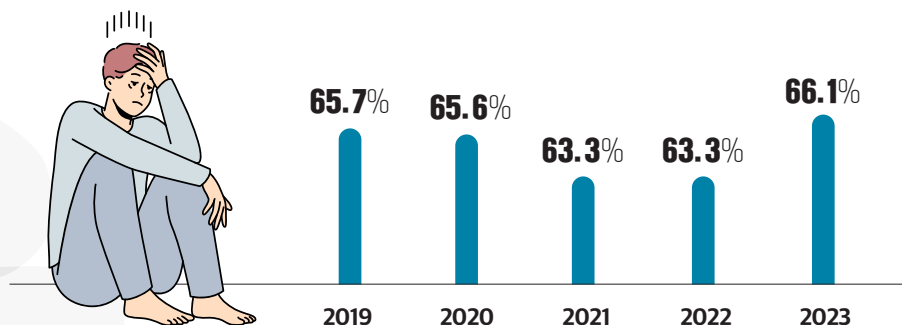
중증 정신질환자 퇴원 후 1개월 이내 외래 방문 환자 수 비율

중증 정신질환*으로 진단받았던 퇴원환자 중 퇴원 후 1개월 이내
정신의료기관의 정신건강의학과 외래를 방문한 환자의 비율

* '중증 정신질환자'는 WHO의 지표의
'Persons with a severe mental disorder'를 번역한 용어임

66.1%

중증 정신질환자 퇴원 후 1개월 이내 외래방문 환자 수 비율



$$\text{측정산식 (단위: \%)} = \frac{\text{퇴원 후 1개월 이내 정신건강의학과 외래 방문자 수}}{\text{2023년에 퇴원한 중증 정신질환자 수}} \times 100$$

산식설명

- **산식 분자** 2023년 퇴원한 중증 정신질환자 중 1개월 이내 정신의료기관의 정신건강의학과 외래를 방문한 환자 수로, 1개월은 30일로 산출함
- **산식 분모** 중증 정신질환에는 한국표준질병·사인분류(KCD-8)의 F20.0-F29, F30.0-F30.9, F31.0-F31.9, F32.1-F32.3, F33.1-F33.3가 해당함
※ 치매(F00-F03)는 제외하며, 15세 이상임
- 2023년 1년 동안 반복 입원하여 퇴원이 2회 이상인 경우, 마지막 퇴원 건을 기준으로 퇴원 후 1개월 이내 여부를 산출함

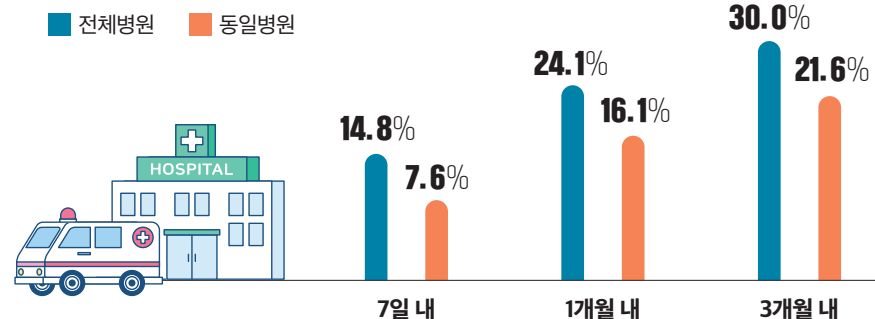
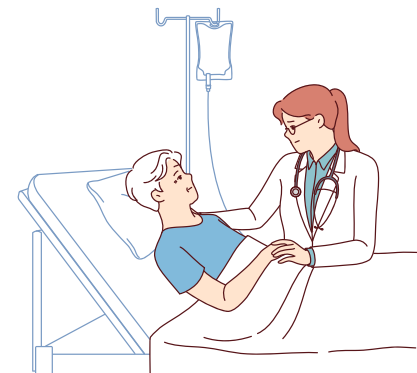
중증 정신질환자 퇴원 후 1개월 이내 동일병원 재입원 환자 수 비율

중증 정신질환*으로 퇴원한 환자 중
1개월 이내 동일병원에 재입원한 환자의 비율

* '중증 정신질환자'는 WHO의 지표의
'Persons with a severe mental disorder'를 번역한 용어임

16.1%

중증 정신질환자의 퇴원 후 재입원 현황



$$\text{측정산식 (단위: \%)} = \frac{\text{퇴원 후 1개월 이내 동일병원에 한 번 이상 재입원한 환자 수}}{\text{2023년에 퇴원한 중증 정신질환자 수}} \times 100$$

산식설명

- **산식 분자** 2023년 퇴원한 중증 정신질환자 중 1개월 이내 한 번 이상 동일병원에 재입원한 환자 수로, 1개월은 30일로 산출함
- **산식 분모** 정신질환에는 한국표준질병·사인분류(KCD-8)의 진단코드 F20.0-F29, F30.0-F30.9, F31.0-F31.9, F32.1-F32.3, F33.1-F33.3가 해당함
※ 치매(F00-F03)는 제외하며, 15세 이상임
- 2023년 1년 동안 중증 정신질환으로 퇴원한 환자

정신의료기관 연간 재원기간 (중양값)

정신의료기관에 정신질환으로 입원 후 퇴원한 환자의 재원기간의 중앙값

정신의료기관은 정신과전문의가 정신과 진료(외래, 입원)를 실시하는 기관을 의미함

29일



2023년 정신의료기관 퇴원환자의 재원기간 대표값



퇴원한 환자 수
78,387명

평균
122.5일

중양값
29일

* 최소값 1일, 최대값 5,838일

측정산식
(단위: 일)

= 정신의료기관에 정신질환으로 입원 후 퇴원한 환자의 재원기간의 중앙값

산식설명

• 2023.1.1. ~ 2023.12.31. 동안 정신의료기관에 한국표준질병·사인분류(KCD-8)의 진단코드 기준에 따라 F코드로 입원 후 퇴원한 환자를 기준으로 산출함

※ 치매(F00-F03)는 제외하며, 15세 이상임

정신질환자 재원기간 중앙값

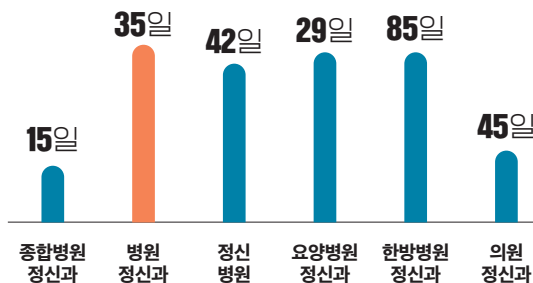
전체

퇴원한 환자수

78,387명

재원기간 중앙값

29일



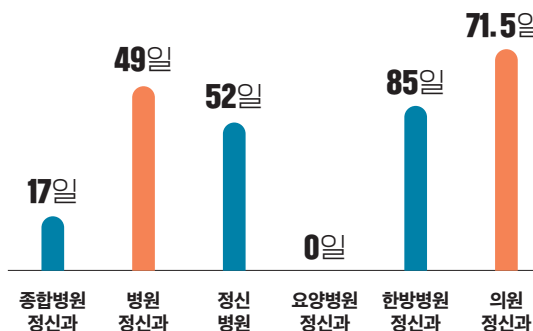
중증 정신질환

실인원

43,203명

재원기간 중앙값

34일



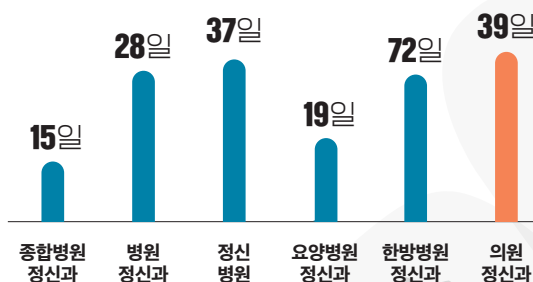
알코올 및 약물사용 장애

실인원

18,863명

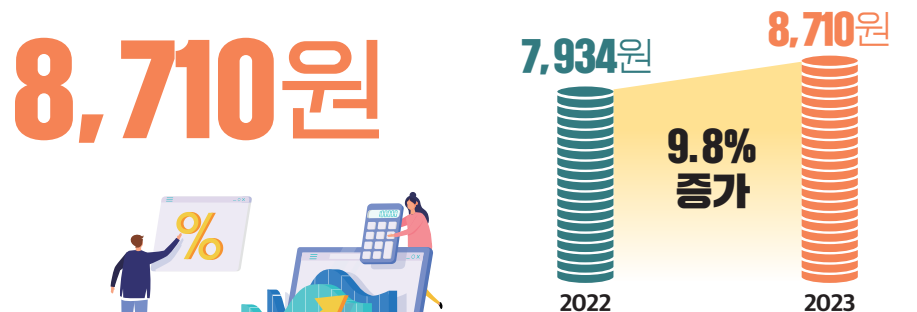
재원기간 중앙값

35일

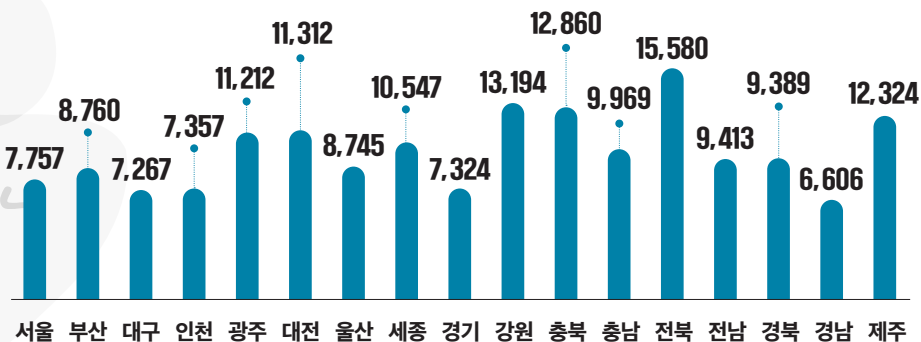


인구 1인당 지역사회 정신건강 예산

추계인구 수 대비 정신재활시설 및 지역사회
재활기관 예산 총액



인구 1인당 지역사회 정신건강 예산 (단위: 원)



측정산식
(단위: %)

$$= \frac{2023년 기준 지역사회 정신건강 집행액 총액}{2023년 추계인구 수} \times 100$$

산식설명

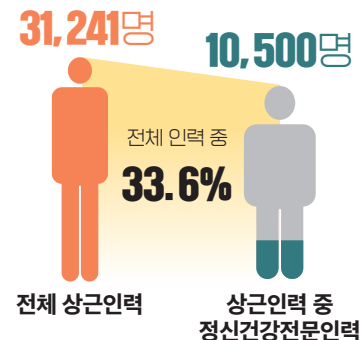
- 산식 분자 정신재활시설, 정신건강복지센터, 자살예방센터, 중독관리통합지원센터의 예산
- 산식 분모 통계청에서 제공하는 2023년 추계인구 수

* 인구자료 출처: 통계청(2023) 장래인구추계(2024.8.26. KOSIS 추출)

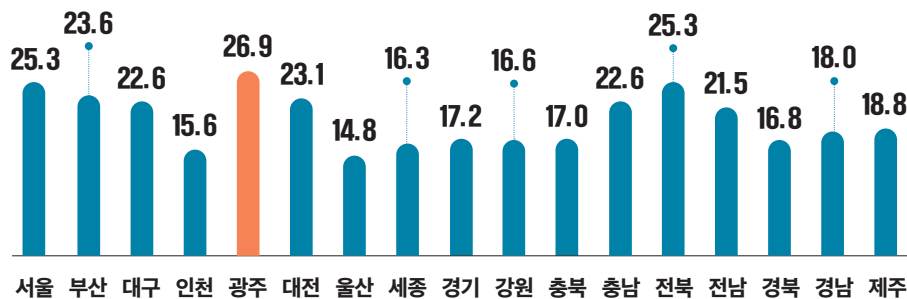
인구 10만 명당 정신건강전문인력 수

인구 10만 명당 정신건강증진시설 및 지역사회
재활기관에 근무하는 정신건강전문인력 수

20.3명



시·도별 인구 10만 명당 정신건강전문인력 수 (단위: 명)



측정산식
(단위: 명)

$$= \frac{\text{정신건강 관련 기관에서 근무하는 정신건강전문인력 수}}{2023년 추계인구 수} \times 100,000$$

산식설명

- 산식 분자 정신건강 관련 기관은 정신건강증진시설 및 지역사회 재활기관을 의미
※ 정신건강전문인력은 정신건강의학과 전문의 및 정신건강전문요원 자격 소지자를 의미
- 산식 분모 통계청에서 제공하는 2023년 추계인구 수

* 인구자료 출처: 통계청(2023) 장래인구추계(2024.8.26. KOSIS 추출)

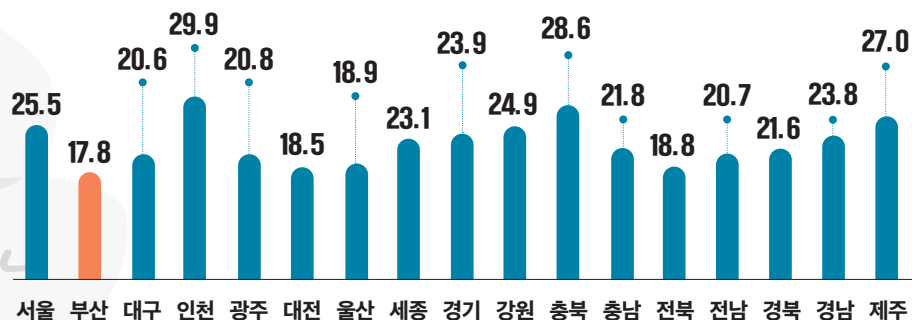
사례관리자 1인당 등록 정신질환자 수

지역사회 재활기관에 근무하는 사례관리자
대비 등록 정신질환자 수

23.3명



시·도별 사례관리자 1인당 등록 정신질환자 수 (단위: 명)



측정산식
(단위: 명)

$$= \frac{\text{지역사회 재활기관 등록자 수}}{\text{지역사회 재활기관에 근무하는 사례관리자 수}}$$

산식설명

- 산식 분자 지역사회 재활기관은 정신건강복지센터(기초), 중독관리통합지원센터, 자살예방센터가 포함
- 사례관리자는 회원이 1명 이상인 지역사회 재활기관의 상근 근무자로 정의함

국가 정신건강현황 보고서에 관한
보다 자세한 사항은 **국가정신건강정보포털**, **국립정신건강센터**,
국가통계포털에서 확인 가능합니다.



국가정신건강정보포털

<https://www.mentalhealth.go.kr/>



국립정신정신건강센터 누리집

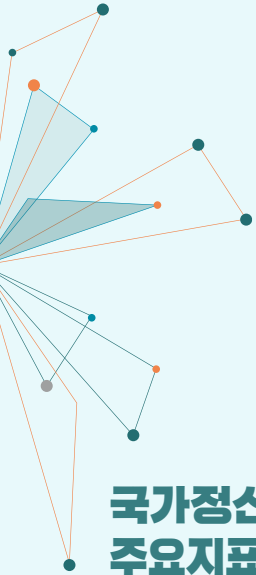
<https://www.ncmh.go.kr/>



국가통계포털

<https://kosis.kr/>





국가정신건강현황 주요지표 2023



보건복지부
국립정신건강센터



건강보험심사평가원
HEALTH INSURANCE REVIEW & ASSESSMENT SERVICE



K I H A S A
한국보건사회연구원
KOREA INSTITUTE FOR HEALTH AND SOCIAL AFFAIRS